

**Fra:** [Jonas Søbstad](#)  
**Til:** [Postmottak Dokken Utbyggingsprosjekt](#)  
**Kopi:** [Aslaug Sæther](#); [Osmund O. Lie](#)  
**Emne:** Innspill til Dokkenutvikling  
**Dato:** torsdag 22. april 2021 09:39:28  
**Vedlegg:** [image001.png](#)  
[image002.png](#)  
[image003.png](#)

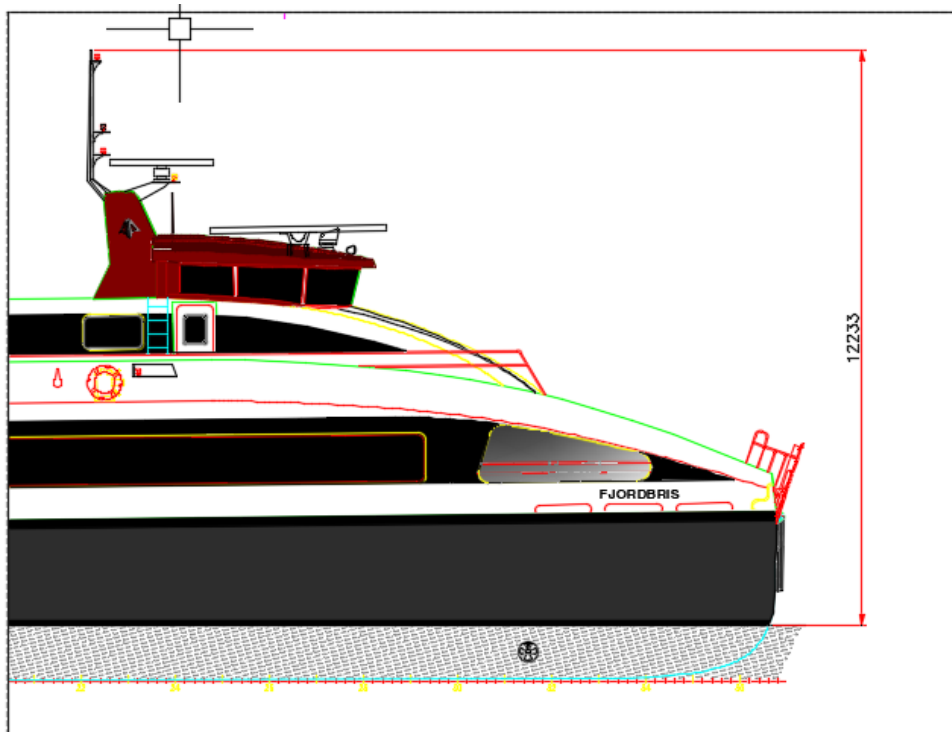
---

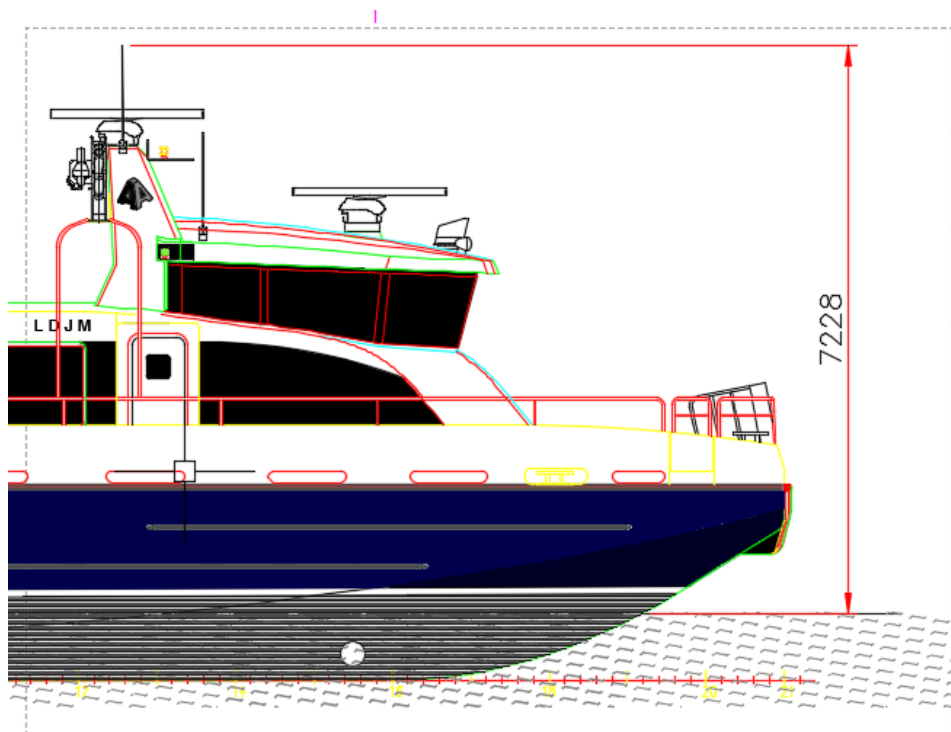
Takk for informativt møte 20.04.21 hvor det ble anmodet om skriftlige innspill til dokken.

Innspillet er knyttet til strategi for plassering av Bybane.

For å ivareta blågrønt areal er det svært viktig at Bybanebro over puddefjordsbroen ivaretar nok frihøyde til at fremtidig blå bybane kan passere under.

Eksempler vedlagt er fra Brødrene Aa/Paradis Nautica





Dette er ekstremt viktig for videre forvaltning/bruk/fleksibilitet for blågrønt areal helt inn til Nygårdstangen. En bør tydeligere også tilrettelegg for at en havnebusløsning kan binde den nye bydelen sammen med resten av de sentrumsnære delene av byen. Dette tror vi vil kunne bli et effektivt virkemiddel for å redusere privatbiltrafikk inn i byen. Det som skjer på Dokken må også kobles mot den andre siden av Puddefjorden/Laksevåg. Dette må i større grad tydeliggjøres både med hensyn til infrastruktur og formål. Kobling mot Nygårdshøyden må være godt ivaretatt både ved akser, fysiske forbindelser og kanskje plassering av akademiske og forskningsmessige formål.

Når det gjelder alternativer for videre bearbeidelse av området håper vi at Bergen Kommune ved valg av etablering av HI/FDir vektlegger behovet for et blandet formål, slik at både bolig, næring og forskning ivaretas og skaper en levende og attraktiv bydel. Et for ensidig fokus på HI/FDir sine ønsker kan skape begrensninger i utviklingspotensialet til den nye bydelen, samtidig som det er viktig at det marine fokuset er så sterkt at man kanskje kan klare å samle de ulike aktørene knyttet til denne aktiviteten. (HI/FDir/Sjømatnæring/Sildesalgslaget(?!)/Nofima mv.) Sånn sett bør en kanskje tone ned badevikene og heller raffinere dette mot boligdel/indre område dersom dette i for stor grad kommer i konflikt med f.eks dypvannskaier og nyttetraffikk?

Alt dette akselererer behovet for avklaringer om cruisebåtterminal og et nytt terminalområde for Bergen & omegn og vi anbefaler også om dette ilegges nødvendig fokus for å sikre videre utvikling av Dokken.

Med vennlig hilsen

**Jonas Søbstad**  
Arkitekt

**HOLON**



**Holon Bergen**, Kanalveien 11, 5068 Bergen  
Mobil: +47 473 33 403 | Sentralbord: +47 55 30 06 00

[Holon.no](http://Holon.no)