



BERGEN KOMMUNE

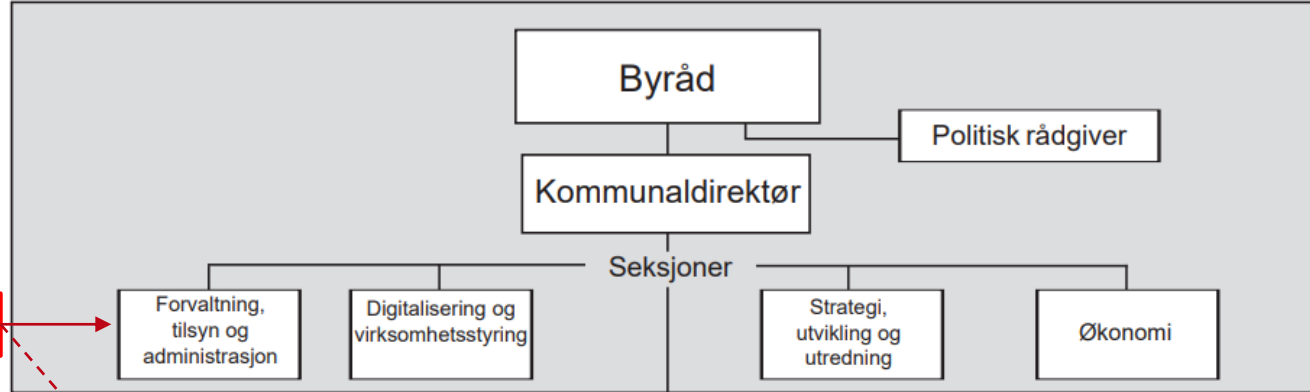
ETAT FOR SPESIALPEDAGOGISKE TJENESTER

01.11.2023



Byrådsavdeling for barnehage og skole - BBS

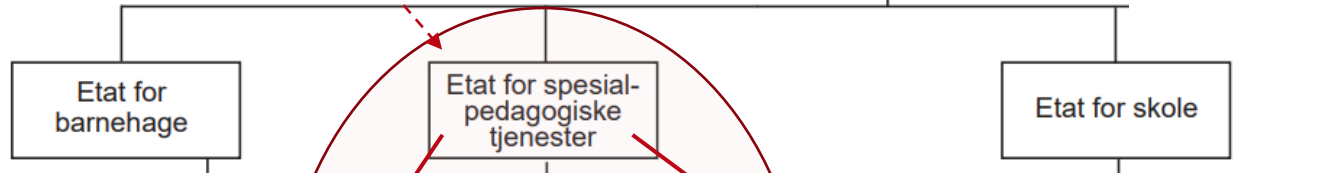
Myndighetsnivå 1



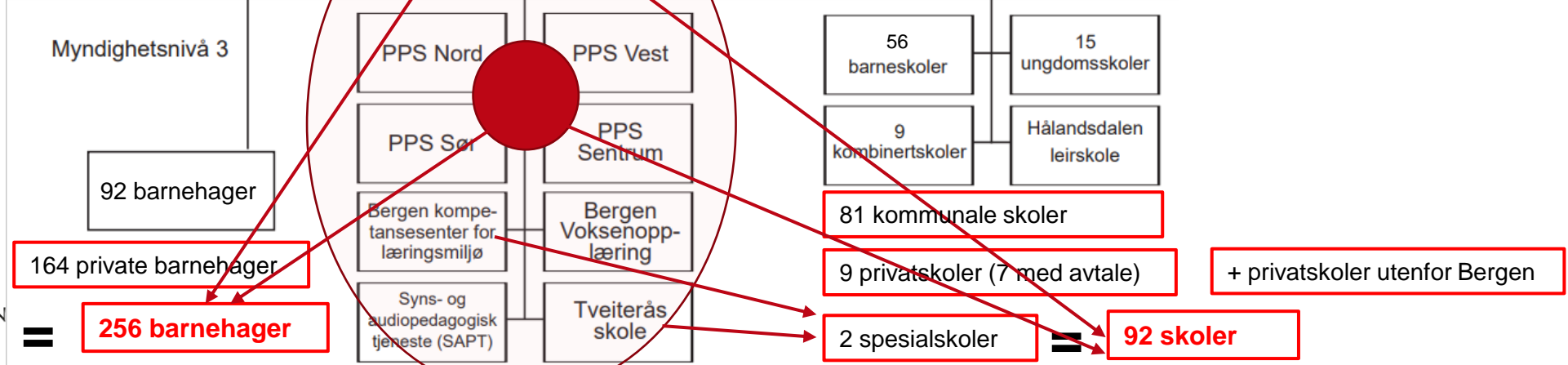
Barnehagemyndighet

Myndighetsnivå 2

Etater

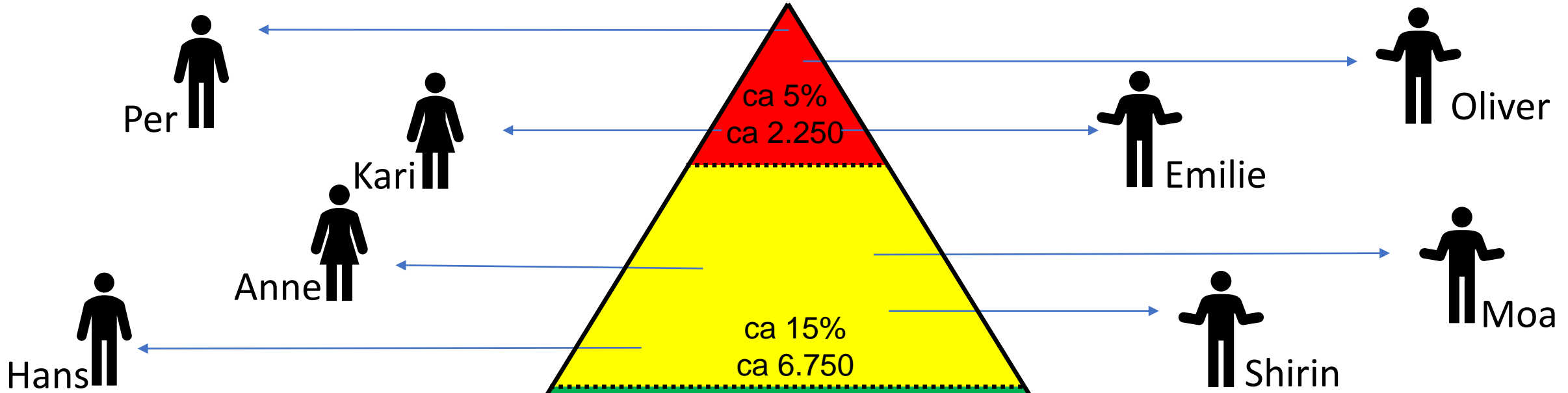


Myndighetsnivå 3



Eller - for å si det på en annen måte





$91 + 165 = 256$ barnehager

15.000 førskolebarn

$84 + 9 = 93$ grunnskoler

30.000 elever

349 enheter

45.000 barn og unge

Etat for spesialpedagogiske tjenester

Etatsdirektør
Områdeleder
3 fagrådgivere + konsulent (80%) + økonomi/internkontroll + jurist (50%) + personal (50%) +

7,8 årsverk - 10 personer

S
T
A
B

1 PPT-avdeling
2 fagsenter -
Åsane + Arna

PPS Nord

73

PPS Vest

77

1 PPT-avdeling
2 fagsenter -
Fyllingsdalen + Laksevåg

Pedagogisk psykologisk sentre

- 4 PPT avd (ca 65)
- 8 Fagsentre med utøvende stillinger og forvaltning av §31 og §37 i bh.loven

1 PPT-avdeling
2 fagsenter –
Ytrebygda + Fana

PPS Sør

70

PPS Sentrum

70

1 PPT-avdeling
2 fagsenter –
Bergenhus + Årstad

290

By-omfattende

Bg komp.senter for læringsmiljø

- Alrekstad skole
- Alternative arenaer
- Utadrettede tjenester

BKL

53

Tveiterås skole

50

40 elevplasser
Ny skole per aug 2023
Sterkt funksjonshemmede elever

Syns- og audiopedagogisk tjeneste

Interkommunal tjeneste for alle kommunene i Hordaland

SAPT

14

BVO

14

Bergen voksenopplæring:

- Grunnskole
- Skolelogopeder

143

Utdypende om enhetenes oppgaver:

- Pedagogisk psykologiske sentre (PPS):
 - Fire PPT-avdelinger med mandat: sakkyndige vurderinger og hjelp til barnehage og skole
 - Åtte pedagogiske fagsentre: spesialpedagogisk hjelp i barnehage + økonomisk støtte til barnehager for tilrettelegging for barn med nedsatt funksjonsevne
- Bergen kompetansesenter for læringsmiljø (BKL)
 - Alrekstad skole – heltidstilbud for 20 – 24 elever på ungdomstrinnet: Elever med samhandlingsvansker, psykisk helse-utfordringer og fraværsproblematikk.
 - Alternative arenaer – 1 dags-tilbud for elever på mellomtrinn og ungdomstrinn – i grupper på ca 4 elever. Elever på mellomtrinn og ungdomstrinn med samhandlingsvansker.
 - Utadrettet avdeling – veiledning til skolene på ulike områder, fravær, samhandling, skolemiljø/mobbing
- Tveiterås skole
 - Eneste forsterkede skole med 1. til 10.trinn.
- Bergen voksenopplæring (BVO)
 - Grunnskoleavdeling som gir spesialundervisning til voksne med rett til voksenopplæring
 - Logopedtjeneste til grunnskolene i Bergen – etablert som et supplement til skolene da tilgangen på logopeder i skolene gikk ned for 10-15 år siden
- Syns- og audio-pedagogisk tjeneste (SAPT)
 - Interkommunal tjeneste for kommuner og fylkeskommune i Hordaland. Veiledning på individnivå og systemnivå for brukere på 0 – 100 år med nedsatt syn/hørsel

Etatens oppgaver

Etaten sentralt har i tillegg disse hovedoppgavene

- Forvaltning: barnehagefeltet – gjeste-barn/elever – privatskoler – inntak forsterkede skoler
- Samhandle med Etat for skole, Etat for barnehage, andre kommunale tjenester, private barnehage- og skole-eiere og tjenester utenfor kommunen (f.eks. Statped og BUP)
- Internkontroll
- Kvalitetsutvikling

- Fokus-områder:
- Kvalitetsutvikling
- Kompetanseløftet
- Utvikle og sikre hjelpetiltak i barnehage og skole
- Sikre tilgjengelige og likeverdige tjeneste – jmf forvaltningsrevisjonen «kvalitet i barnehager» og mål i HØP om at 80% av alle sakkyndige vurderinger skal være ferdige innen tre måneder.

Prosjekter og utviklingsarbeid i Etat for spesialpedagogiske tjenester

Kompetanseløftet

NLA

2 skoler

PPS Vest + NLA
Tett på
11 barnehager

LMS

4 skoler
2 barnehager

Kvalitetsutvikling

Inkluderende praksis
Udirs kompetansepakker

BKL og
Tveiterås

SAPT og
BVO

PPS

Enkeltstående prosjekter

Saksbehandlingstid
sakkyndige vurderinger skole

Likere sakkyndige
vurderinger barnehage

Utføring av
spesialpedagogisk hjelp i
barnehagene



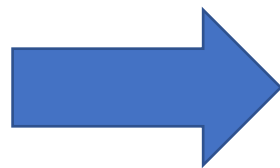

**Det Kongelige
KUNNSKAPSDEPARTEMENT**

Meld. St. 6
(2019–2020)
Melding til Stortinget

Tett på – tidlig innsats og inkluderende fellesskap i barnehage, skole og SFO



Hovedmål: Øke inkludering og koble spesialpedagogikk og allmenpedagogikk
Hovedmetode: Kompetanseløftet

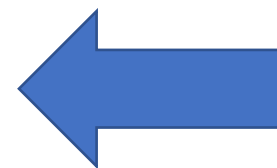


Spør oss!
Strategi for inkluderende fellesskap
i barnehage, skole og SFO

 BERGEN
KOMMUNE

SPØR OSS!
Handlingsplan for inkluderende
fellesskap i barnehage, skole og SFO

Vedtatt av Bergen bystyre 21. juni 2023



SPØR OSS
SÅ FÅR DERE VITE
201 barn om ekstrahjelp til PPT og skolen



FORANDRINGSFABRIKKEN

SPØR OSS!

Strategi for inkluderende fellesskap i barnehage, skole og SFO
Vedtatt januar 2021

Medvirkning - Voksne må lytte til barn og ta de på alvor

Inkludering - Voksne må passe på at alle kan delta

Laget rundt barnet - Voksne må hjelpe barn som ikke har det bra



Spør oss! **Handlingsplan** for inkluderende fellesskap i barnehage, skole og SFO



BERGEN
KOMMUNE

SPØR OSS!

Handlingsplan for inkluderende fellesskap i barnehage, skole og SFO

Vedtatt av Bergen bystyre 21. juni 2023



1. Utarbeide **prosedyre** som sikrer **medvirkning** fra barn og unge med behov for særskilt tilrettelegging og deres foresatte i saker som angår den enkelte
2. Utvikle og etablere **system og struktur** for å sikre at barn og unge med behov for særskilt tilrettelegging kan **medvirke på systemnivå**
3. Sikre **kompetanseutvikling** for ansatte i barnehager og skoler innenfor temaene **medvirkning og inkludering**
4. Utarbeide **prosedyre** som sikrer **tidlig og målrettet innsats** for barn og unge som har behov for særskilt tilrettelegging
5. Videreutvikle tilbudet til elever med omfattende behov i **forsterkede skoler og nærskoler**
6. Videreutvikle et hensiktsmessig pedagogisk støttesystem i barnehagene og skolene
 - a. Gjennomgå og vurdere om organiseringen av de eksisterende teamene og samarbeidsforaene sikrer **laget rundt barn** og unge på en god nok måte
 - b. **Styrke barnehagene** ved å tilføre ressurser til lavterskeltilbudet i de pedagogiske fagsentrene i PPS
 - c. **Styrke skolene** ved å tilføre ressurser til det interne spesialpedagogiske støttesystemet innad på skolene
7. Styrke laget rundt barnet innenfor tre prioriterte områder
bekymringsfullt fravær samspills-utfordringer habiliteringsfeltet



BERGEN
KOMMUNE

Økonomi på det spesialpedagogiske feltet

Oversikt over kostnadsutviklingen for §37 de tre siste årene.

På tre år har fagsentrene økt fra ca 145 mill til ca 210 mill dvs tilført 65 mill (45% økning)

Andel barn med spesialpedagogisk hjelp (§31) økte med 1,5% fra 2016 til 2021 – fra 2,23% til 3,72%

Andel barn med individuell tilrettelegging (§37) er doblet

Forholdet mellom §31 og §37 125 mill + 85 mill = 210 mill

	Total kostnad	Per barn pr år	Antall barn	Andel barn
2019/2020	44.082.900 kr	249.000 kr	177	1,18%
2020/2021	68.081.850 kr	225.000 kr	302	2,01%
2021/2022*	77.295.150 kr	220.000 kr	351	2,38%

* Fram til februar 2022

	2014	2015	2016	2017	2018	2019	2020	2021
Norge	2,72%	2,80%	2,93%	3,08%	3,16%	3,33%	3,40%	3,62%
Bergen	2,48%	2,51%	2,23%	2,50%	2,70%	2,78%	3,26%	3,72%
Oslo	2,55%	2,50%	2,74%	2,91%	2,99%	3,31%	3,48%	3,58%
Trondheim	2,70%	3,31%	4,04%	4,21%	3,79%	3,63%	3,38%	3,82%
Stavanger	4,32%	4,84%	4,97%	5,81%	5,77%	4,86%	4,82%	4,91%
Bærum	2,43%	2,91%	2,60%	2,63%	2,41%	2,63%	2,91%	3,40%
Kristiansand	2,29%	2,47%	3,05%	3,66%	3,82%	3,79%	3,69%	4,37%
Sandnes	2,06%	2,15%	1,85%	2,31%	2,47%	2,98%	3,12%	3,19%
Drammen	3,42%	3,76%	3,77%	4,12%	4,23%	3,87%	3,71%	4,47%
Tromsø	2,01%	2,53%	2,56%	2,63%	2,80%	3,32%	4,39%	4,81%
Fredrikstad	3,48%	3,42%	3,92%	3,51%	3,25%	3,25%	3,49%	3,74%

Tabellen viser andel barn med spesialpedagogisk hjelp for landet og de 10 største kommunene.

Tallene er hentet fra Utdanningsdirektoratets [«Statistikk barnehage»](#).



Antall elever som får spesialundervisning: 1.740 5,8%

Antall elever i forsterket skole: 240 0,8%

Antall elever i grunnskole i Bergen: ca 30.000

83 kommunale skoler – 9 privatskoler

12 (straks 13) forsterkede skoler (inkludert Tveiterås og Alrekstad)