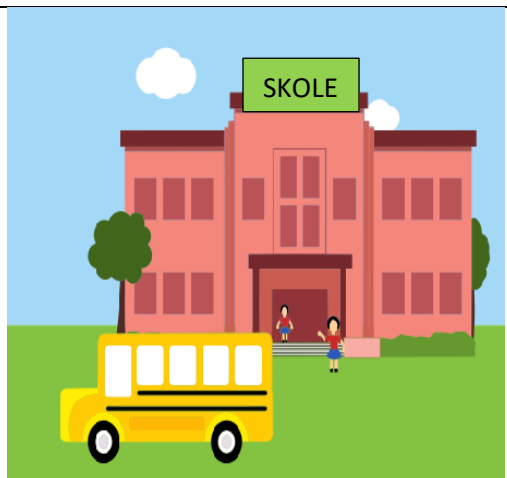


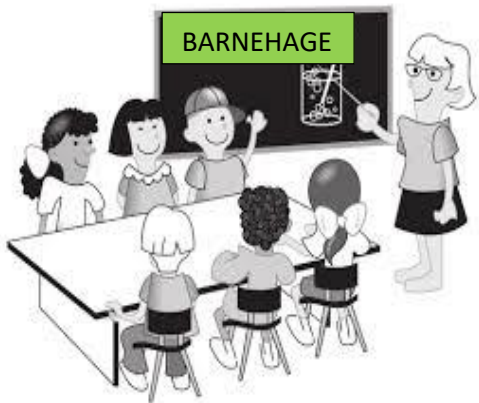
NAV



SKOLE



BARNEHAGE



SKOLEHELSETJENESTEN

Sosionomer, samfunnsvitere, jurister, humanister, økonomer, pedagoger og andre med universitets- eller høgskolebakgrunn, fysioterapeuter, ergoterapeuter, døvetolker, teknikere, optikere, synspedagoger, audiografer og hørselspedagoger.

- Dagpenger, sykepenger, familieytelser, økonomisk stønad (sosialhjelp), opplysning, råd og veiledning,
- Kvalifiseringsprogrammet (KVP), økonomisk rådgivning og gjeldsrådgivning, midlertidig botilbud (nødsituasjon)

- Helseyskepleier, skolelege, fysioterapeut, psykolog, logoped
- Skolestartundersøkelse (i 1. trinn på barneskolen), undervisning i grupper og klasser om blant annet fysisk, psykisk og seksuell helse, helsesamtale i 8. trinn, veiing og måling, vaksinerings, drop-in



HELSESTASJON FOR BARN

 **Statped**
Statlig spesialpedagogisk tjeneste

STAT-PED



PPT



ERGO- OG FYSIOTERAPITJENESTEN

- Gir et tilpasset opplæringstilbud til barn og elever med syns- eller hørselsvansker, ervervet hjerneskade, kombinerte sansetap, tegnspråk og alternativ og supplerende kommunikasjon (ASK) og i særlig komplekse saker innenfor fagområdene sammensatte lærevansker og språk/talevansker
- Henvises av helseforetak

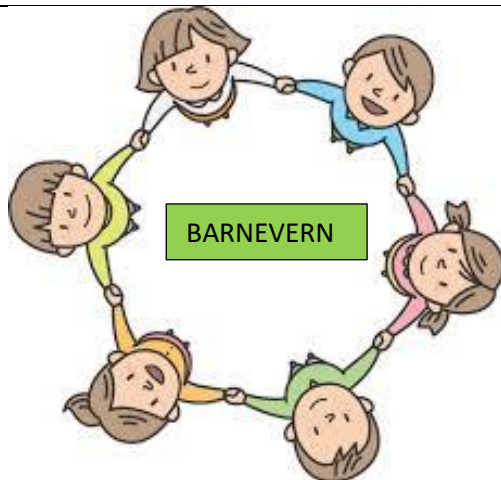
- Gratis tilbud til barn mellom 0 og 5 år
- Helsepsykiatere, leger og fysioterapeuter
- 1 hjemmebesøk, 13 planlagte kontroll, 4 planlagte legeundersøkelser, vaksinerings- og foreldreveiledning

- Ergoterapeuter og fysioterapeuter
- Forebygging, behandling, trening og veiledning til personer som trenger hjelp til å ivareta eller forbedre sin funksjonsevne, tilrettelegging og tilpasning av hjelpemidler

- Psykologer, pedagoger, spesialpedagoger, sosionomer, logopeder, synspedagoger
- Hjelp barnehager og skoler med kompetanse- og utviklingsutvikling, og gjøre sakkyndige vurderinger av barn og elevers særlige behov
- Henvises av foreldre/foresatte, barnehage, skole, helsestasjon, kommunalt hjelpeapparat, BUP, leger

FRISKLIV: mestring

FRISKLIV OG MESTRINGSENTRALEN



BARNEVERN



BARNE- OG UNGDOMSPSYKIATRI



LIVSKRISEHJELPEN

- Ansatte med utdanning i aktivitetsfag, etikk, juss, pedagogikk, psykologi og samfunnsfag.

- Gir hjelp og støtte, slik at foreldrene selv kan gi barna sine god omsorg.

Hjelp og støtte kan for eksempel være råd og veiledning til foreldrene, avlastning i helger, besøkshjem, foreldregrupper, støttekontakt eller støtte til fritidsaktiviteter.

- Ansatte har ulik faglig bakgrunn, som for eksempel fysioterapi, ernæring, pedagogikk, ergoterapi, sykepleie, folkehelsevitenskap og psykologi.

- Ulike digitale og fysiske kurs og aktiviteter som alle kan delta på, samt tilbud rettet spesifikt mot eldre, kreftammede og personer med hørsels- og/eller kombinert syns- og hørselstap.

- Psykiatriske sykepleiere og vernepleiere med videreutdanning i psykisk helsearbeid

- Et gratis tilbud til mennesker i akutte livskriser, for eksempel alvorlige livshendelser som ulykker, tap av nære personer i brå død eller selvmord, vanskelige samliv eller samlivsbrudd.

De tilbyr samtale, rådgivning og hjelp til selvhjelp.

- Psykologer, pedagoger, sosionomer, leger osv

- BUP tilbyr utredning og behandling ved psykiske lidelser til barn, unge og deres familier



DISTRIKTSPSYKIATRISK SENTER



LEGEVAKTEN



FASTLEGE



BARNE- OG FAMILIEHJELPEN

- Legevakt tar imot pasienter som trenger øyeblikkelig hjelp ved akutt sykdom eller skader.
- Har åpen 24/7

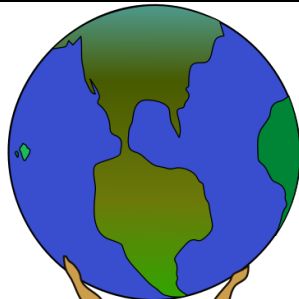
- Helsepsykeleiere, psykologer, familieveiledere
- Hjelper barn og unge, råd til foreldre, tilbud til gravide og støtte til de som jobber med barn og unge

- Psykologer, leger, sykepleiere, sosionomer, hjelpepleiere, miljøarbeidere osv.
- Gir spesialisert utredning og differensiert behandling av psykiske lidelser poliklinisk, ambulant eller som dag- og døgnbehandling.

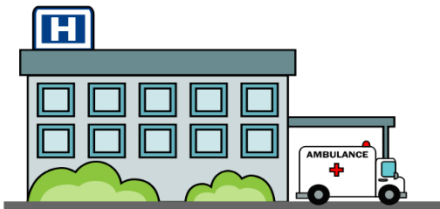
- Fastlegen er førstelinjetjenesten og den pasienten først skal kontakte. Fastlegen kan enten selv stille diagnose for sine pasienter, eller henvise videre til utredning hos spesialist eller på sykehus. Fastlegen kan skrive ut resepter og sykemelding.



FAMILIVERNKONTOR



SENTER FOR MIGRASJONSHELSE



SPESIALISTHELSETJENESTEN



RÅDGIVER OG LÆRER

- Leger, helsesykepleiere, sykepleiere, psykologer, sosionomer, miljøarbeidere osv.
- Helsekartlegging, utredning og behandling, samtaler, henvisning osv

- Rådgiver er en yrkesbeskrivelse og tittel for en person som tilbyr sin ekspertise innenfor et visst fagfelt gjennom rådgivning eller veiledning.
- Lærer er et samlebegrep om alle som jobber med undervisning, og gjelder både de som jobber i barnehage, grunnskole, videregående skoler, folkehøgskoler og voksenopplæring

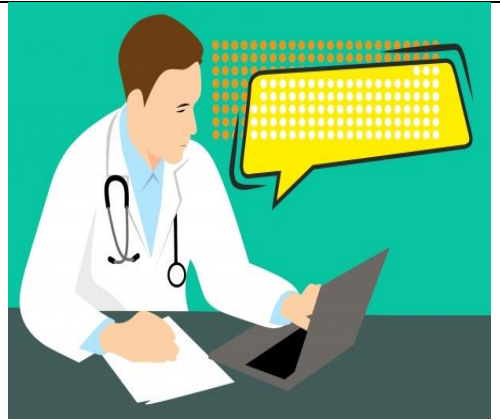
- Psykologer, pedagoger, teologer og sosionomer med videreutdanning i familierapi
- Hjelp til parforholdet, hjelp til familien, hjelp til samarbeid om felles barn, hjelp til barn og unge, tilbud for foreldre som er fratatt omsorgen for barnet sitt, mekling ved samlivsbrudd
- Tilbyr rådgiving, veiledning, kurs og samtalegrupper

- Somatiske og psykiatriske sykehus, poliklinikker og behandlingssentre, opptrenings- og rehabiliteringsinstitusjoner, institusjoner for behandling for rusmiddelmissbruk, prehospitale tjenester, privatpraktiserende spesialister og laboratorie- og røntgenvirksomhet.
- Diagnostisere, behandle og følge opp pasienter med akutte, alvorlige og kroniske sykdommer og helseplager.



PRIVATE HELSETJENESTER

Dr.Dropin



ONLINE KONSULTASJON



TROSFELLESSKAP

FRIVILLIGE ORGANISASJONER

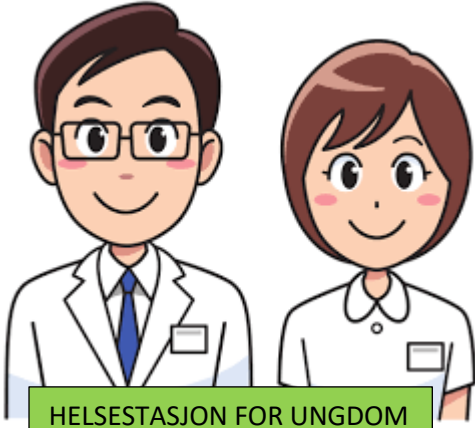


- Gjennom en chat eller videosamtale med en lege kan du få medisinske råd, vurdering og behandling av sykdomstilstander som ikke krever fysisk undersøkelse.
- Legen kan bestille blodprøver, henvise til spesialist, henvise til radiologiske undersøkelser, skrive resept. Legen kan IKKE skrive ut sykemelding.

- For eksempel Volvat, Aleris, Drop in
- Fysisk eller online konsultasjon hos allmennlege, legespesialist, psykolog, fysioterapeut, plastikkirurger, kosmetiske behandlere osv
- Medisinsk undersøkelse

- Frivillige organisasjoner er ikke-offentlig styrte organisasjoner som bygger på frivillig innsats. De tilbyr mange ulike aktiviteter for barn og voksne.
- Røde Kors, Robin Hood Huset, ROS (Rådgivning om spiseforstyrrelser), Bergen Offentlige Bibliotek

- Mange religiøse organisasjoner som for eksempel Kirkens bymisjon, Caritas, Bergen Muslimske forening tilbyr ulike fritidsaktiviteter.



HELSESTASJON FOR UNGDOM



INKLUDERINGSKONSULENT

- En kontaktperson som skal hjelpe deg med integrering og bosetting i Norge.

- Gratis tilbud til de mellom 13 og 23(25) år

- Helseyskepleier, lege

- Prevensjon, graviditet, abort, spisevansker, depresjon, sorg, ensomhet, vanskelige familieforhold, rus, vold, overgrep og mobbing