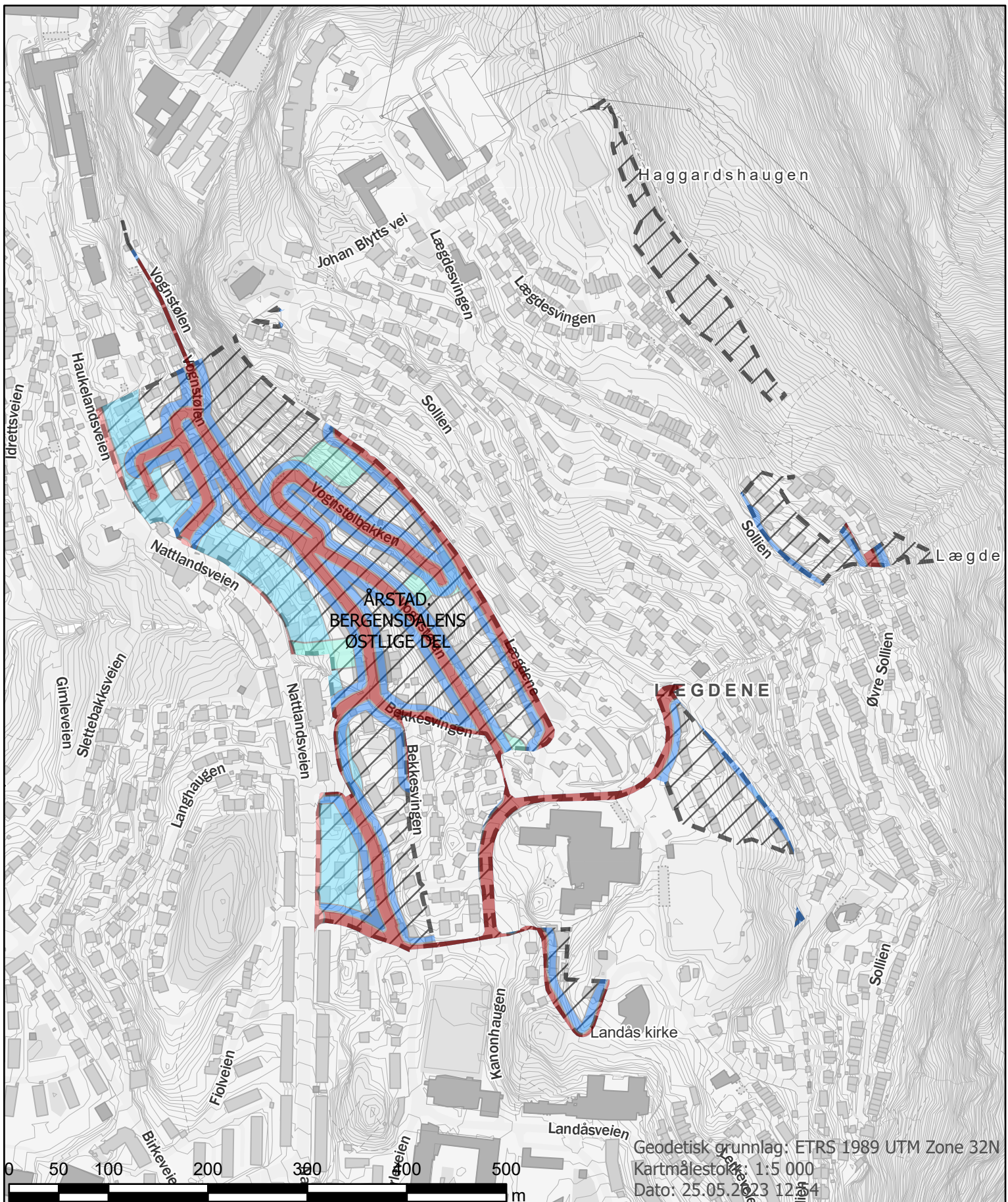
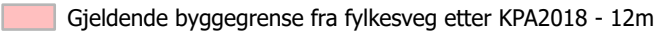


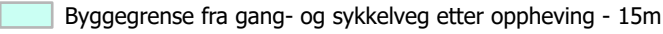
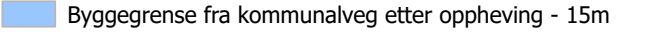
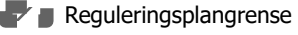


Dette er en illustrasjon og ikke et juridisk bindende dokument.

Med forbehold om at det kan være feil i kartanalysen.

Byggegrenseanalysen er en grov analyse som skal illustrere endringen av foreslått oppheving av eldre plan. I dette vedlegget illustreres byggegrense mot offentlig veg før og etter oppheving. Analysen har tatt utgangspunkt i avstandsgrensene i vegloven, jf. § 29 2. ledd. Avstand er målt fra midtlinje vei, herunder 15 meter byggegrense for kommunal veg og 50 meter for fylkesveg, samt 15 meter for offentlig gang- og sykkelveg. I kryssområder er byggegrensen enda større, jf. vegloven § 29 5. ledd. Dette er ikke illustrert i kartet.



- | | | | |
|------------------------------------------------------------------------------------|---------------------------------------------------------|--------------------------------------------------------------------------------------|----------------------------------------------------------|
|  | Gjeldende byggegrense fra fylkesveg etter KPA2018 - 12m |  | Byggegrense fra Fylkesveg etter oppheving - 50m |
|  | Gjeldende byggegrense fra kommunalveg - 3,5m |  | Byggegrense fra gang- og sykkelveg etter oppheving - 15m |
|  | Byggegrense fra kommunalveg etter oppheving - 15m |  | Reguleringsplangrense |