

GRIEGKVARTALET

MED NYTT MUSIKKTEATER - FOR ALT OG ALLE



BERGEN
NASJONALE
OPERA

BERGEN
FILHARMONISKE
ORKESTER

GRIEGHALLEN



1

GRIEGKVARTALET

MED NYTT MUSIKKTEATER - FOR ALT OG ALLE

Hvorfor nytt musikkteater

En samlende møteplass for ny kunstnerisk kreativitet og nye opplevelser for et større og mer mangfoldig publikum.

Det nye musikkteatret skal gi et fremragende akustisk rom og optimale sceneforhold for fremføring av musikaler, opera, ballett, dans og konserter på et høyt kunstnerisk nivå og skal for øvrig tilpasses et mangfold av musikalske og sceniske uttrykk.

Både institusjonelle og frie kulturaktører får nye utviklingsmuligheter ved at arenaklyngen vil muliggjøre et meget bredt spekter av musikk og scenekunst.

Vesentlig økte muligheter for publikumsutvikling, formidling og talentutvikling.

Næringsliv og organisasjonsliv får fleksible messe- og konferansefasiliteter som gir synergier ifht generell næringsutvikling i regionen.

Synergier ved samlokalisering oppnås både mht funksjon, byggekostnader og drift gjennom å utnytte Grieghallens eksisterende tekniske, funksjonelle/innholdsmessige og administrative infrastruktur.

BERGEN
NASJONALE
OPERA

BERGEN
FILHARMONISKE
ORKESTER

GRIEGHALLEN



2

GRIEGKVARTALET

MED NYTT MUSIKKTEATER - FOR ALT OG ALLE

Hvorfor nytt musikkteater

Kapasiteten i Grieghallen er **sprengt**

- Må avvise mange underholdningsarrangement for eksempel musikaler, opera, ballett og turnerende forestillinger
- Må avvise forespørsler på nasjonale og internasjonale konferanser

Bergen mangler et musikkteater

- Sentralbadet – 350 plasser
- DNS – 460 plasser
- Nytt musikkteater – 1000 plasser
- Griegsalen – 1650 plasser

Vil egne seg til å dekke et **vidt spekter** av arrangement.

Dekker et segment som vil **komplementere** en ny **byarena**.

BERGEN
NASJONALE
OPERA

BERGEN
FILHARMONISKE
ORKESTER

GRIEGHALLEN

DNS

3

GRIEGKVARTALET

MED NYTT MUSIKKTEATER - FOR ALT OG ALLE



THE SOUND OF MUSIC
11. APR. - 25. MAI



RAIN MAN
12. JAN. - 9. MAR.



SPYNORSK
13. APR. - 24. AUG.



ANNIE
24. NOV. - 13. JAN.



FROST
18. OKT. - 27. APR.



BJARTE TJØSTHEIM
14. OKT. - 15. MAR.



HEIL VED
25. NOV. - 10. MAI



MOULIN ROUGE! THE MUSICAL
30. AUG. - 24. FEB.



EVIG UNG
12. JAN. - 20. SEP.



MISS SAIGON
2. SEP. - 2. MAR.



JAN EGGUM-MUSIKAL
29. FEB. - 23. MAR.



DISNEY ON ICE 2024
26. JAN. - 27. JAN.

BERGEN
NASJONALE
OPERA

BERGEN
FILHARMONISKE
ORKESTER

GRIEGHALLEN

DNS

4

GRIEGKVARTALET

MED NYTT MUSIKKTEATER - FOR ALT OG ALLE

Nordic Office of Architecture

som har med seg Arkkitektitoimisto ALA på arkitekturfagene, og Norconsult på rådgiverfagene.

ALA har blant annet tegnet Helsingfors centrumbibliotek Ode (Helsingfors), Kilden (Kristiansand) og Nordic har tegnet blant annet 22. juli senteret.



BERGEN
NASJONALE
OPERA

BERGEN
FILHARMONISKE
ORKESTER

GRIEGHALLEN

ONS

5

GRIEGKVARTALET

MED NYTT MUSIKKTEATER - FOR ALT OG ALLE



BERGEN
NASJONALE
OPERA

BERGEN
FILHARMONISKE
ORKESTER

GRIEGHALLEN

ONS

6

GRIEGKVARTALET

MED NYTT MUSIKKTEATER - FOR ALT OG ALLE

Henning Larsen Architects

som har med seg Rambøll Norge på rådgiverfagene.

Henning Larsen har blant annet tegnet Harpa konserthus og konferansesenter (Reykjavik), Shaw Auditorium (Hong Kong) og utvidelse av Opera Bastille (Paris).



BERGEN
NASJONALE
OPERA

BERGEN
FILHARMONISKE
ORKESTER

GRIEGHALLEN



7

GRIEGKVARTALET

MED NYTT MUSIKKTEATER - FOR ALT OG ALLE



BERGEN
NASJONALE
OPERA

BERGEN
FILHARMONISKE
ORKESTER

GRIEGHALLEN



8

GRIEGKVARTALET

MED NYTT MUSIKKTEATER - FOR ALT OG ALLE

Snøhetta Oslo

som har med seg 3RW arkitekter på arkitektfagene, og Cowi på rådgiverfagene.

Snøhetta har blant annet tegnet Den norske opera & ballet (Oslo), The Isabel Bader Centre for the Performing Arts (Kingston, Ontario, Kanada) og 3RW har tegnet blant annet påbygg og rehab av Det vestnorske teater – Logen (Bergen).



BERGEN
NASJONALE
OPERA

BERGEN
FILHARMONISKE
ORKESTER

GRIEGHALLEN

DN

9

GRIEGKVARTALET

MED NYTT MUSIKKTEATER - FOR ALT OG ALLE



BERGEN
NASJONALE
OPERA

BERGEN
FILHARMONISKE
ORKESTER

GRIEGHALLEN

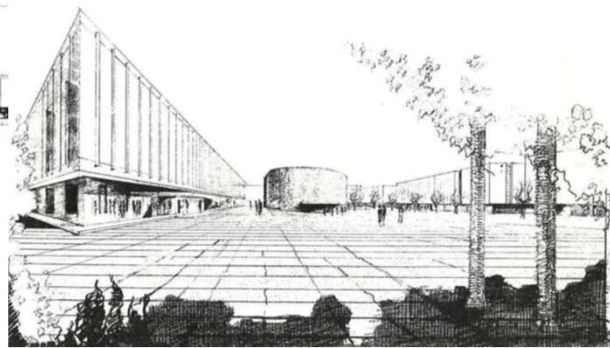
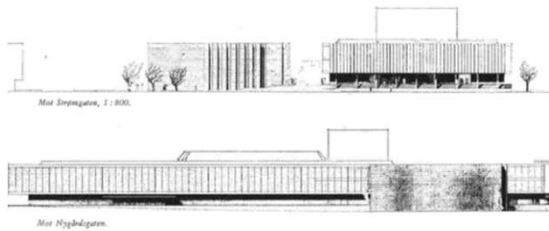
DN

10

GRIEGKVARTALET

MED NYTT MUSIKKTEATER - FOR ALT OG ALLE

Knud Munk gjennom årene



BERGEN NASJONALE OPERA

BERGEN FILHARMONISKE ORKESTER

GRIEGHALLEN

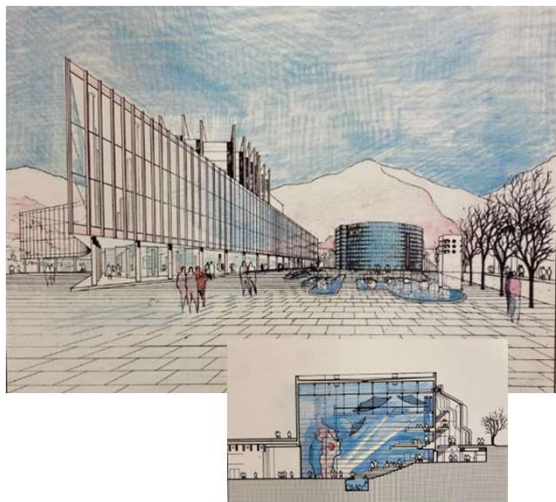


11

GRIEGKVARTALET

MED NYTT MUSIKKTEATER - FOR ALT OG ALLE

Knud Munk gjennom årene



BERGEN NASJONALE OPERA

BERGEN FILHARMONISKE ORKESTER

GRIEGHALLEN



12

GRIEGKVARTALET

MED NYTT MUSIKKTEATER - FOR ALT OG ALLE

Knud Munk gjennom årene

BERGEN NASJONALE OPERA BERGEN FILHARMONISKE ORKESTER GRIEGHALLEN DNS

13

GRIEGKVARTALET

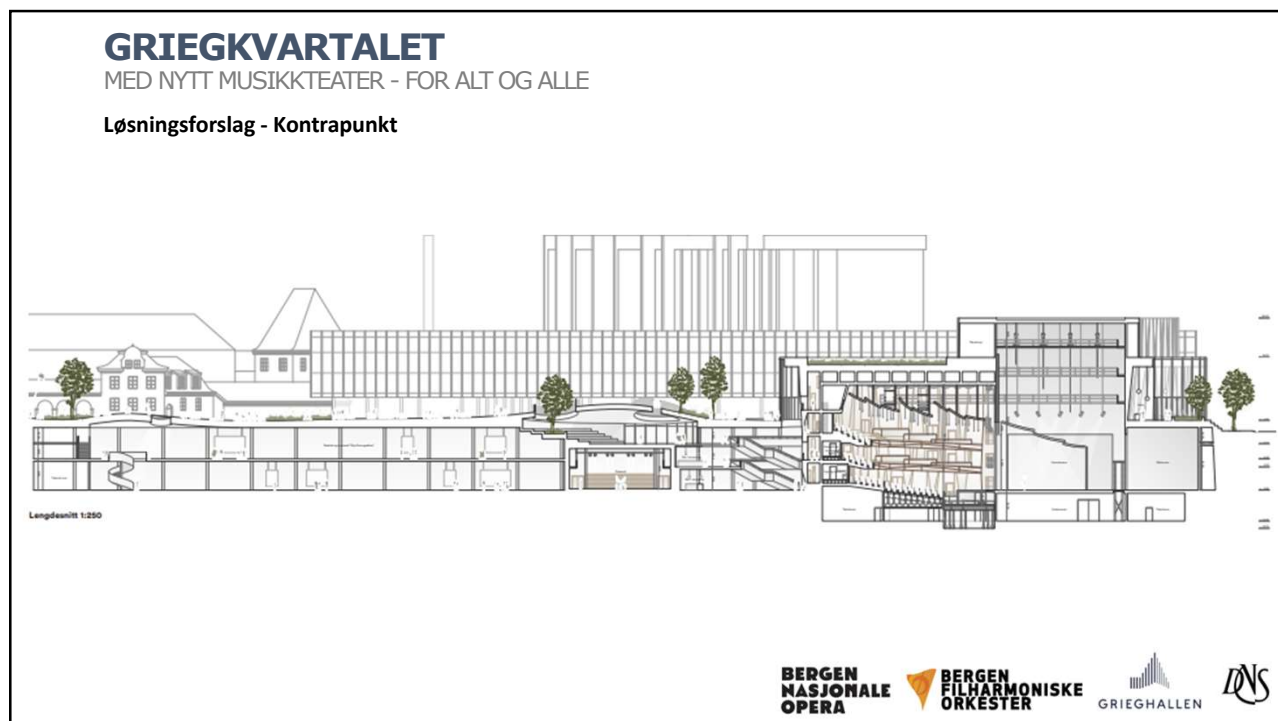
MED NYTT MUSIKKTEATER - FOR ALT OG ALLE

Løsningsforslag - Kontrapunkt

Ved foten av fjellet
 Et nytt publikumsområde for Grieghallen
 Dette området er planlagt som et nytt publikumsområde for Grieghallen. Det vil gi plass til et stort antall publikum og samtidig være et godt utgangspunkt for andre aktiviteter. Området er plassert ved foten av fjellet og vil gi et godt utgangspunkt for andre aktiviteter. Det vil også gi plass til et stort antall publikum og samtidig være et godt utgangspunkt for andre aktiviteter.

BERGEN NASJONALE OPERA BERGEN FILHARMONISKE ORKESTER GRIEGHALLEN DNS

14



15

GRIEGKVARTALET
MED NYTT MUSIKKTEATER - FOR ALT OG ALLE

Kostnader og finansiering hittil

Totalt har vi finansiert prosjektutviklingskostnader 2018 – 2023 med 25,5 mill, derav:

- 17,0 mill i private/institusjonell gavemidler inkludert gaveforsterkning
- 4,5 mill fra Bergen kommune
- 3,0 mill fra Vestland fylkeskommune
- 1,0 mill fra Kulturdepartementet

BERGEN NASJONALE OPERA BERGEN FILHARMONISKE ORKESTER GRIEGHALLEN DNS

16

GRIEGKVARTALET

MED NYTT MUSIKKTEATER - FOR ALT OG ALLE

Veien videre

- 2024: Reguleringsplan til 1. gangs behandling med konsekvensutredning, arkitektkonkurranse (plan- og design konkurranse), skisseprosjektering, avklaring av finansiering.
- 2025-2026: Reguleringsplan til 2. gangs behandling, skisseprosjektering og forprosjektering, avklaring av endelig kostnadsramme. **Beslutning om bygging.**
- 2027-2031: Detaljprosjektering, anskaffelser av entrepriser, riving, grunnarbeid, bygging, ferdigstillelse, testing og åpning

BERGEN
NASJONALE
OPERA

BERGEN
FILHARMONISKE
ORKESTER

GRIEGHALLEN

ØNS

17

GRIEGKVARTALET

MED NYTT MUSIKKTEATER - FOR ALT OG ALLE

Prosjektkostnader 2024

Prosjektkostnader og finansiering 2024

Plan- og designkonkurranse og førstegangsbehandling reguleringsplan: 20,0 mill

Søknader/revidert plan for finansiering:

- | | |
|----------------------|-----------|
| • Private gavemidler | 13,0 mill |
| • Fylkeskommunen | 3,5 mill |
| • Kommunen | 3,5 mill |

BERGEN
NASJONALE
OPERA

BERGEN
FILHARMONISKE
ORKESTER

GRIEGHALLEN

ØNS

18

GRIEGKVARTALET

MED NYTT MUSIKKTEATER - FOR ALT OG ALLE

Finansiering

Griegkvartalet er i en prosjekteringsfase med midler fra forskjellige parter. Basert på situasjonen for finansiering vil en komme tilbake til kommunens bidrag i tertialrapporter i løpet av 2024 eller budsjettet for 2025.



BERGEN
KOMMUNE

BERGEN
NASJONALE
OPERA

BERGEN
FILHARMONISKE
ORKESTER

GRIEGHALLEN

ONS

19

GRIEGKVARTALET

MED NYTT MUSIKKTEATER - FOR ALT OG ALLE

Prosjektkostnader 2025

Prosjektkostnader og finansiering 2025

Skisseprosjektering og annengangsbehandling reguleringsplan: 40,0 mill

Søknader/plan for finansiering:

- Staten 10,0 mill
- Fylkeskommunen 10,0 mill
- Kommunen 10,0 mill
- Private 10,0 mill

BERGEN
NASJONALE
OPERA

BERGEN
FILHARMONISKE
ORKESTER

GRIEGHALLEN

ONS

20

GRIEGKVARTALET

MED NYTT MUSIKKTEATER - FOR ALT OG ALLE

Byggefase 2026 - 2031

Byggekostnader 2026 - 2031

- Foreløpig beregnet byggekost prisnivå 2023 ekskl tomtekost: 2.150.000.000
- Beregnet 3% prisvekst 2026 – 2031: 350.000.000
- Anslag total byggekost: 2.500.000.000

Endelig byggebudsjett fastsettes når kostnadskalkyle P85 foreligger.

BERGEN
NASJONALE
OPERA

BERGEN
FILHARMONISKE
ORKESTER

GRIEGHALLEN

ØNS

21

GRIEGKVARTALET

MED NYTT MUSIKKTEATER - FOR ALT OG ALLE

Finansiering

Forslag til skisse for totalfinansiering 2026-2031 ut fra foreløpig kostnad:

- | | | |
|------------|-------|---------------|
| • Staten | 67% | 1.675.000.000 |
| • Fylket | 16,5% | 412.500.000 |
| • Kommunen | 16,5% | 412.500.000 |

Eventuelle private gaver og låneopptak finansierer:

- tomtekostnad
- eventuelle kostnadsøkninger/nye tiltak utover endelig kostnadskalkyle P85
- eventuell reduksjon i kommunal/fylkeskommunal andel

Endelig finansieringsplan fastsettes når endelig kostnadskalkyle P85 foreligger.

BERGEN
NASJONALE
OPERA

BERGEN
FILHARMONISKE
ORKESTER

GRIEGHALLEN

ØNS

22

GRIEGKVARTALET

MED NYTT MUSIKKTEATER - FOR ALT OG ALLE



**BERGEN
NASJONALE
OPERA**

**BERGEN
FILHARMONISKE
ORKESTER**

GRIEGHALLEN

