



Transport more people for less money

Hvordan kan vi bygge effektiv **Bybane** når vi ikke vet hvordan mennesker beveger seg?

Johan C. Haveland
CEO - Asistobe AS (ex Bybanen AS)

asistobe.com



Forhistorien

Som **leder for passasjertransport** i Bybanen AS og deltaker i planlegging av bane til Åsane var jeg **FORSKREKKET** over at utgangspunktet for å bygge bane ikke var forståelsen av **TRANSPORTBEHOVET** i Bergen.





"If you don't know the demand, how can you optimize the supply?"



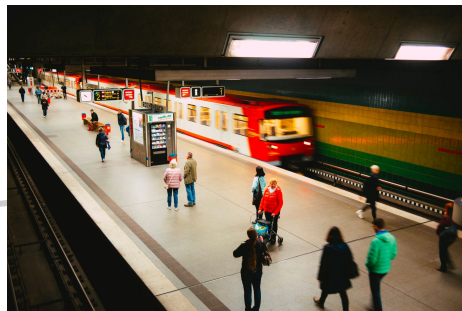
Real Transport Demand?

- Reisevaneundersøkelse fra 2013...
- Manuelle metoder og dårlige guestimates
- Vi kunne bevise at passasjerprognosene ikke var riktige

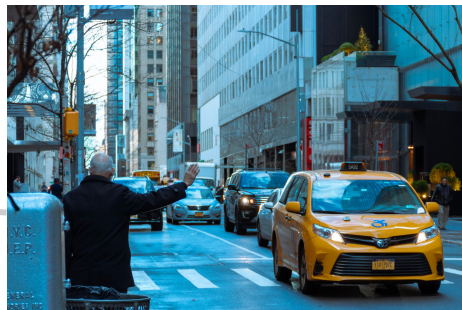
A



B



C



Bygg kollektivnettverk – ikke Bybane

Den viktigste faktorene for folks valg av kollektivtransport er **total REISETID**

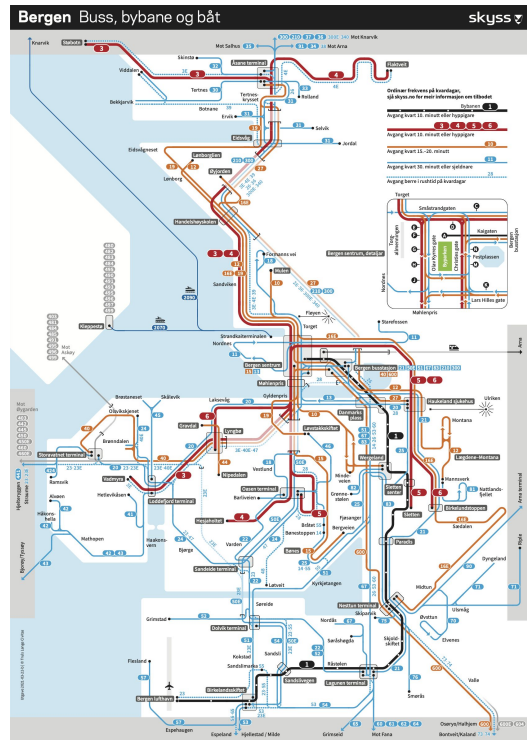
Hvordan reiser faktisk folk i Bergen?

Hvem reiser kollektivt og hvorfor?

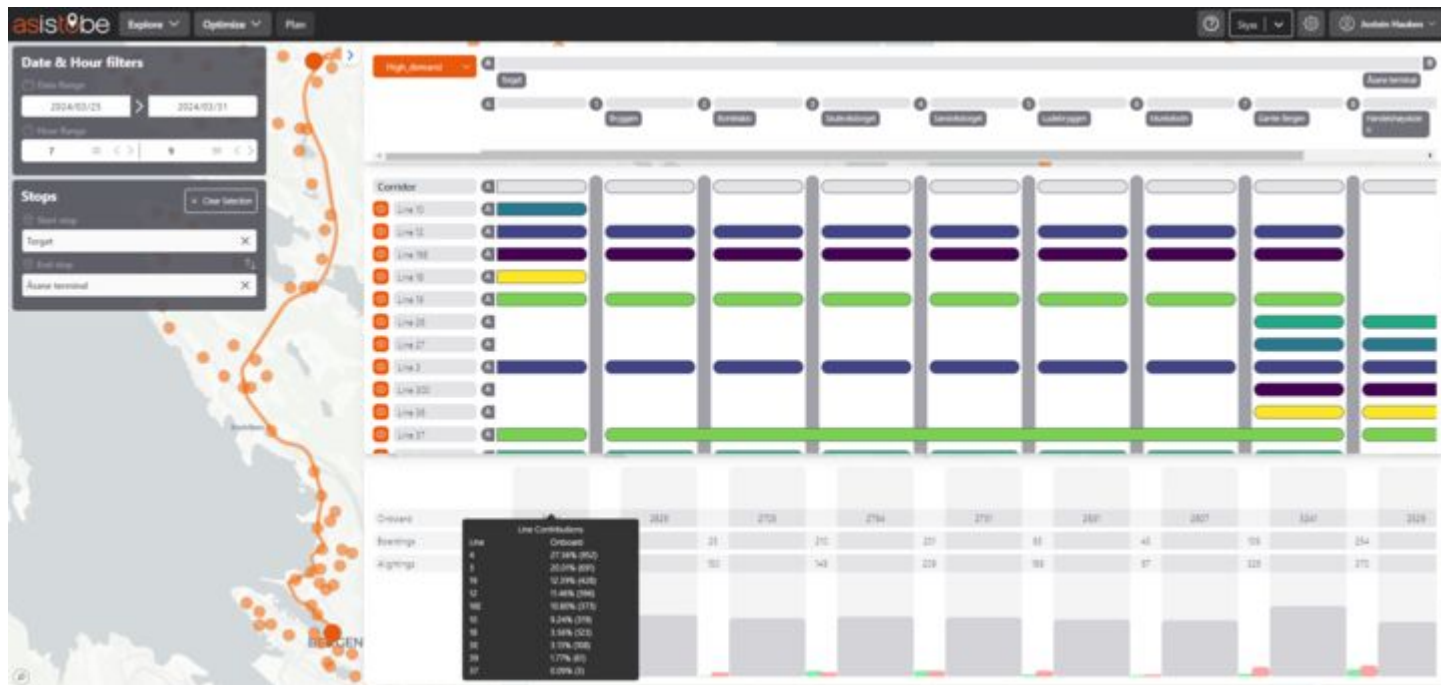
Hvordan påvirker transportmiddel reisevaner?

Hva er totalkostnaden i **DRIFT** ved å etablere bane?

Kan effektivisering av transport i Nordkorridoren brukes til kortere **total REISETID**?



Asistobe vet hvordan vi reiser – gjør Bergen Kommune?



Detaljert oppdatert datagrunnlag for passasjerer og kostnader for Kollektivtrafikk i/inn/ut av Nordkorridoren

Asistobe vet hvordan vi reiser – gjør Bergen Kommune?



Ved hjelp av kombinerte mobilitetsdatakilder (inklusive mobilnettverksdata fra Telia), kan man få dyp forståelse av Bergensernes reisevaner – **Real Transport Demand**

Bybane i **tunnel** (og i dagen) bør utredes og sammenlignes mtp. passasjertransport

De to alternativene:

Gir ulik total reisetid for de reisende

Gir ulik design for helhetlig kollektivsystem

Gir ulik driftskostnader for både banen og bussene

Buss er mye mer enn faste linjer, kanskje banen kunne vært betjent av autonome tilbringervogner?

Men, slutt med å bruke dårlige reisevaneundersøkelser. **Det finnes ordentlige data for bevegelse, oppdatert til i går ;-)**

asistobe

BORN IN **BERGEN.**

IMPROVING
PUBLIC TRANSPORT
WORLDWIDE.

