

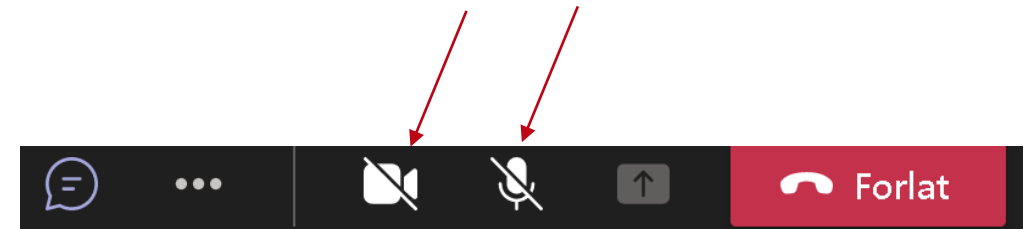
**Velkommen til informasjonsmøte om planlagte boliger på Petedalsmyra!**

Vi starter kl. 17.30.



## Velkommen til informasjonsmøte om planlagte boliger på Petedalsmyra

- Vi begynner kl. 17.30
- Husk å slå av kamera og mikrofon
- Møtechat er stengt under møtet
- Det åpnes for spørsmål i den siste halvtimen av møtet
- Rekk opp hånden dersom du ønsker stille spørsmål
- Når du får ordet, må du selv slå på kamera og lyd
- Det vil bli laget et sammendrag fra møtet
- Opptak av møtet er i strid med regler for personvern (GDPR)





# BERGEN KOMMUNE

INFORMASJONSMØTE PETEDALSMYRA

Microsoft Teams. Kl.17.30-19.00 den 5. oktober 2021

**Seksjonssjef Trond Stigen**

# Agenda for møtet

- Velkommen og generell orientering v/seksjonssjef Trond Stigen
- Risikoidentifikasjon og tilhørende tiltak v/ Trond Stigen
- Informasjon om botiltaket på Petedalsmyra samt målgruppen v/Kjell Fjeldstad
- Presentasjon av foreløpige skisser v/Britt Bårdgård Åstveit
- Fremdrift planprosess og byggeprosjekt v/Monica Off
- Informasjon om arbeid opp mot rusmiljøer i Bergen v/Marit Sagen Grung
- Innlegg fra Bergen sør politidistrikt v/Øystein Samsonsen
- Innlegg fra Barn- og unges representant v/Endre Buanes
- Spørsmål fra tilhørerne i møtet



# Tilstede på møtet

- Representanter fra nærmiljøet på og rundt Petedalsmyra
- Byrådsavdeling for arbeid, sosial og bolig
  - Seksjonssjef Trond Stigen
  - Rådgiver Eli Synne Eckholm
  - Rådgiver Ingerd Lene Nyheim
  - Spesialrådgiver Marit Sagen Grung
- Etat for utbygging
  - Prosjektleder Monica Off
- Rambøll AS
  - Fagansvarlig arkitekt Britt Bårdgård Åstveit
- Etat for boligforvaltning
  - Direktør Bjarte Høysæter
- Sosiale botjenester
  - Resultatenhetsleder Kjell Fjeldstad
- Barn- og unges representant
  - Endre Buanes
- Vest politidistrikt, Bergen sør politistasjon
  - Fagleder ved forebyggende avsnitt, Øystein Samsonsen
- proLAR nasjonalt forbund for folk i LAR
  - Christine Sundal







BERGEN  
KOMMUNE





BERGEN  
KOMMUNE

# Alle skal bo trygt og godt

- Kommunens boligpolitikk skal være økonomisk, sosialt og miljømessig bærekraftig
- Legge til rette for en inkluderende og helsefremmende utbygging, med mennesket i sentrum
- Skape muligheter for at alle samfunnsgrupper skal få innpass i fortetningsområder og den kompakte by

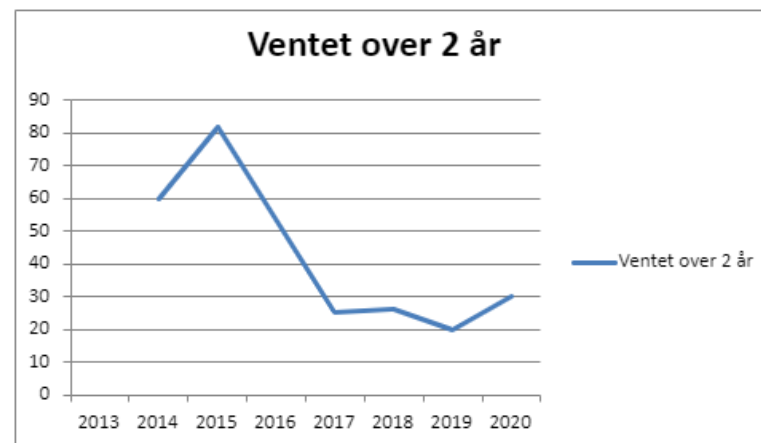
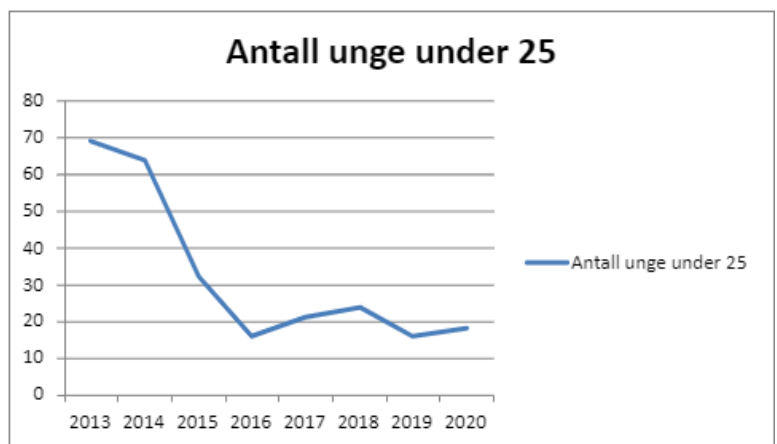
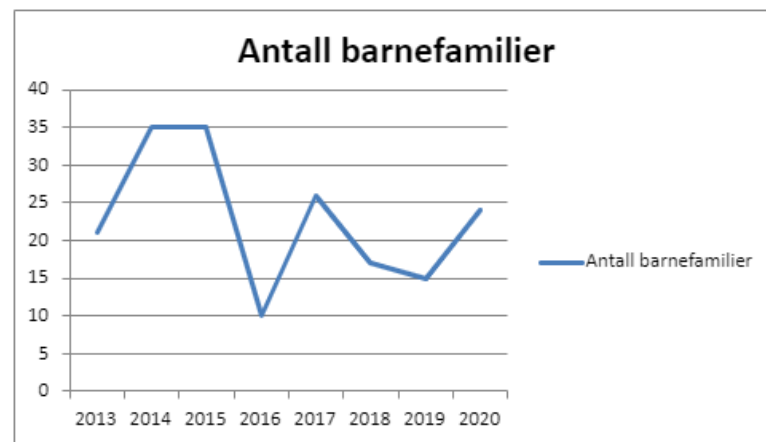
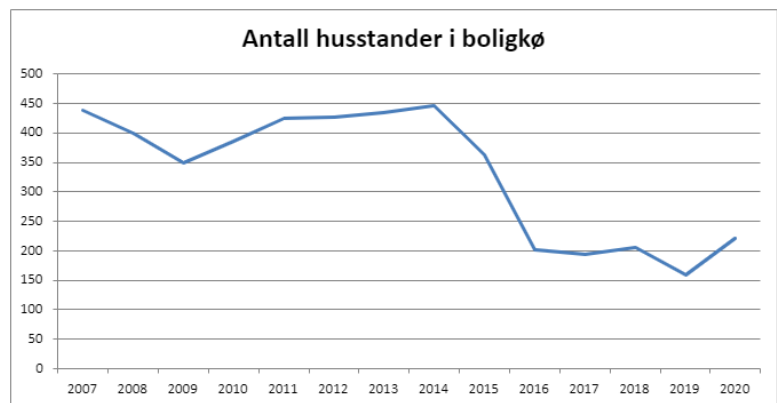




# Flere kommunale utleieboliger for vanskeligstilte

- Handlingsplan
  - Vedtatt i bystyret 22.02.2017, sak 44-17
- Lokalisering/beliggenhet
- Prosess
- Involvering av nabolag og omgivelser

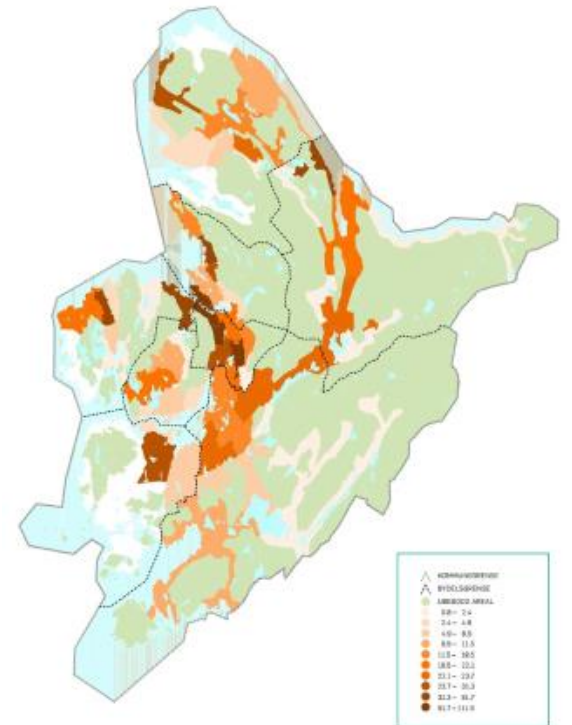




# Beliggenhet

• *I arbeidet med å øke antall kommunale utleieboliger er det særdeles viktig å unngå å etablere boligtiltak i områder som allerede har høy tetthet av kommunale utleieboliger, og relativt høye forekomster av negative levekårsindikatorer. Kommunens levekårsrapport fra 2016 vil ligge til grunn for valg av beliggenhet for nye anlegg, og en bør unngå de 10 levekårssonene som har høyest score på rapportens samleindeks.*

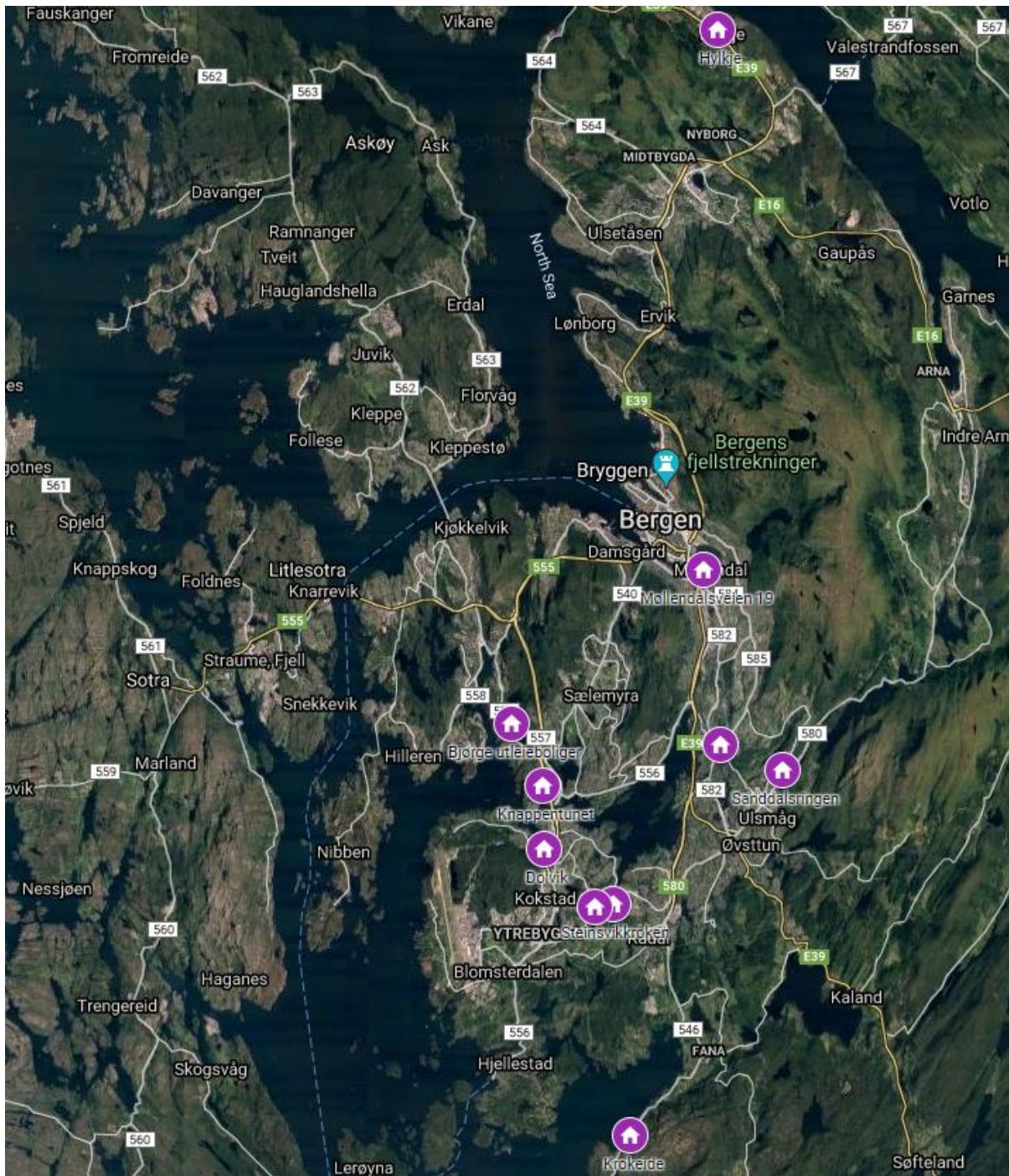
- Brukers behov avgjørende!
- Kvaliteter vi ser etter:
  - Utenfor sentrale strøk, men med tilgang til buss/bane
  - Skjermet fra omgivelser, innsyn/støy
- Fana, Ytrebygda, Åsane, Fyllingsdalen





# Aktuelle tomter for Boligprogrammet

Nytt tomtesøk igangsatt



BERGEN  
KOMMUNE

# Prosess, plansaker

- Finne eiendommer
  - Kommunens eiendommer
  - Møter med byggenæringen, boligbyggelag mfl, finnes det egnede eiendommer vi kan kjøpe?
  - Studere kart, dra på befaringer
- Mulighetsstudie, og veiledningsmøte med Plan- og bygningsetaten
  - Informasjon til og fra Husbanken, Statsforvalteren, Vestland fylkeskommune, Statens vegvesen, m fl.
  - Reguleringsarbeidet kjøres av Asplan Viak AS på bestilling fra Bergen kommune
  - Informasjonsmøte med nabolag og omgivelser
- Melding om oppstart, Plan- og bygningsetaten
- Utarbeiding av reguleringsplan, innsending til 1gg behandling
  - Oppstart av prosjektering, ofte parallelt med reguleringsarbeidet
  - Offentlig utlegging av planforslaget, vurdering av merknader til planforslag
  - Informasjonsmøte og medvirkning rundt risikoidentifikasjon med nabolag og omgivelser



# Prosess forts.

- Innsending til 2.gangs behandling av regulerings sak, til bystyret
  - Videre prosjektering og budsjettering
- Gjennomføringsvedtak
  - Fremmet fra eiendom, avhengig av beløpsgrenser om det er byråd, utvalg eller bystyret som beslutter
- Dialog med nabolag
  - Etablering av kontaktpunkter, vurdere jevnlig dialogmøter
  - Her har både byggeier, Etat for boligforvaltning, og tjenesteyter Sosiale botjenester roller
- Bygging
- Ferdigstilling
  - Innflytting skjer gradvis
  - Dialog med nabolag, rapportering av uønskede hendelser mm





# Informasjonsmøte og medvirkning rundt risikoidentifikasjon

- Informasjonsmøte med inviterte aktører 5. oktober 2021
- Befaring med aktuelle interessenter 6. oktober 2021 kl. 17.30-19.00
  - Oppmøte på tomten nedenfor fotballbanen
- Risikoidentifikasjonsskjema oppdateres i etterkant av informasjonsmøtet og befaringsen og sendes til alle påmeldte til informasjonsmøtet
- Oppdatert risikoidentifikasjon sendes til Plan- og bygningsetaten og følger videre i saken



# Utdrag fra risikoidentifikasjon

R1	Personer knyttet til botiltaket skaper uro på skolevei	Elever møter personer med avvikende adferd og/eller annerledes adferd på skoleveien	Barn/ungdom bekymrer seg for skoleveien sin Økt biltrafikk fordi foreldre kjører barna til/fra skolen	Ansatte ved botiltaket har dialog med beboere i botiltaket om opptreden på buss/bane/ barns skolevei Lav terskel for nærmiljøet å ha kontakt med ansatte i botiltaket Ansatte vurderer behov for jevnlig runder i området i aktuelle tidspunkt (f.eks. skolevei og busstopp ved skolestart og skoleslutt)	Mål 3	
R2	Personer knyttet til botiltaket skaper frykt/uro på busstopp, buss, bybanestopp og bybane	Barn møter personer med avvikende adferd og/eller annerledes adferd til/fra skole Snarvei til skole går forbi innkjørsel til botiltak	Barn/ungdom bekymrer seg for å treffe på personer fra botiltaket på busstopp, buss, bybanestopp eller bybane. Økt biltrafikk fordi foreldre kjører barna til/fra skole/aktiviteter	Dialog med beboere i botiltaket om opptreden på buss/skolevei Lav terskel for kontakt med ansatte i botiltak Dialog med Skyss ved behov Dialog med nærmiljø knyttet til fysiske tiltak Rutinemessig ettersyn/rydding ved busstopp/bybanestopp. Ansatte vurderer behov for jevnlig runder i området i aktuelle tidspunkt (f.eks. skolevei og busstopp ved skolestart og skoleslutt)	Mål 3	
R3	Barn eller ansatte ved barnehager/skoler finner brukerstyr eller rusmidler.	Personer etterlater seg brukerstyr eller rusmidler.	Foresøpling. Økt frykt for stikkskader og inntak.	Fjerne utstyr på forsvarlig måte. Barnehage og skole har rutine for sjekk/rydding av barnehager/skoleplasser. Tilgjengelig telefonnummer for naboer, skoler og barnehager. Lav terskel for å agere på forespørsler fra naboer, brukere av idrettsanlegg, skoler, barnehager. Kommunen kan bidra med rydding av turområder, dersom dette blir nødvendig.	Mål 3	Informere innsatsgruppe (v/ ruskoordinator, pt. Marit Grung) ved gjentakende utfordringer.
R4	Stikkskader.	Barn, dyr, voksne stikker seg på kanyler på området til barnehager/skoler.	Alvorlig skade kan oppstå. Helsefaglig oppfølging, pga. fare for smitte Hepatitt C og HIV. Frykt og uro i påvente av svar på prøver.	Kontakte Bergen legevakt. Medisinsk oppfølging i etterkant av stikkskader. Ved alvorlig skade, kriseberedskap i kommunen.	Mål 3	Informere innsatsgruppe (v/ ruskoordinator, pt. Marit Grung).
R5	Forgiftning ved inntak av rusmidler.	Barn, dyr, voksne finner og inntar etterlatte rusmidler.	Alvorlig skade kan oppstå. Frykt og uro i påvente av svar på prøver	AMK kontaktes for veiledning. Rutinemessig medisinsk oppfølging. Kriseberedskap i kommunen ved alvorlig skade	Mål 3	Informere innsatsgruppe (v/ ruskoordinator, pt. Marit Grung).
R6	Beboere og besøkende oppfører seg slik at barn/unge ikke tør bruke feks idrettsanlegg lekeplasser uteområder nærskog/ snarvei	Avvikende adferd og utseende Truende/uønsket adferd Kjøp og salg i områdene	Barn kjøres. Bekymring. Nabolag tør ikke bruke uteområde. Nabolag mister tilgang til rekreasjonsområder.	Løpende dialog med naboer/skole/barnehage Vekter og ansatte tar jevnlig streifrunder i området ved behov Tiltak i driftskonsept. Lav terskel for kontakt med politiet. Botiltaket samarbeider tett med politiet	Mål 3	Vurdere å gå i dialog med grunneier om å fjerne viltvoksende vegetasjon for å gjøre området mer oversiktlig.
R7	Barn blir vitne til personer med avvikende, utagerende eller uønsket adferd.	Personer med avvikende, utagerende eller uønsket adferd oppholder seg i nærområdet.	Uttrykke barn og foresatte. Redusert opplevd trygghet og redusert bevegelsesfrihet. Redusert søvnkvalitet.	Lav terskel for kontakt med politiet Lav terskel for kontakt mellom nærmiljø og botiltak Dialog mellom nærmiljø, botiltak og politi Kommunen kan tilby veiledning om brukerguppen og hvordan foreldre/skole kan snakke med barna sine om hvordan de kan forholde seg til mennesker med ulike utfordringer Tiltak i driftskonsept Døgnbemannet botiltak Erfaringskompetanse (medarbeider med brukererfaring) Ordensregler.	Mål 3	



# Risiko- og målvurdering – 5x5 matrise

- Mål 1: God bruk av bygget og god dialog med nærmiljøet.
- Mål 2: Rolige nabolag.
- Mål 3: Trygt oppvekstmiljø for barn og unge.
- Mål 4: Trygt nabolag.
- Mål 5: Rent og ryddig nabolag.

Mål nr 3: Trygt oppvekstmiljø for barn og unge.					S	K	Risiko
				Gjenn risiko for målet:	2	3	Middels
Risikoidentifikasjon				Risikoanalyse			
Risiko nr	Hendelse	Årsak	Beskrivelse av konsekvens	Planlagte tiltak	S	K	Risiko p.t.
R1	Personer knyttet til botiltaket skaper uro på skolevei	Elever møter personer med avvikende adferd og/feller annerledes adferd på skoleveien	Barn/ungdom bekymrer seg for skoleveien sin Økt biltrafikk fordi foreldre kjører barna til/fra skolen	Ansatte ved botiltaket har dialog med beboere i botiltaket om opptreden på buss/bane/ barns skolevei Lav terskel for nærmiljøet å ha kontakt med ansatte i botiltaket Ansatte vurderer behov for jevnlig runder i området i aktuelle tidspunkt (f.eks. skolevei og busstopp ved skolestart og skoleslutt)	3	2	Lav
R2	Personer knyttet til botiltaket skaper frykt/uro på busstopp, buss, bybanestopp og bybane	Barn møter personer med avvikende adferd og/feller annerledes adferd til/fra skole Snarvei til skole går forbi innkjørsel til botiltak	Barn/ungdom bekymrer seg for å treffe på personer fra botiltaket på busstopp, buss, bybanestopp eller bybane. Økt biltrafikk fordi foreldre kjører barna til/fra skole/aktiviteter	Dialog med beboere i botiltaket om opptreden på buss/skolevei Lav terskel for kontakt med ansatte i botiltak Dialog med Skyss ved behov Dialog med nærmiljø knyttet til fysiske tiltak Rutinemessig ettersyn/rydding ved busstopp/bybanestopp. Ansatte vurderer behov for jevnlig runder i området i aktuelle tidspunkt (f.eks. skolevei og busstopp ved skolestart og skoleslutt)	3	2	Lav
R3	Barn eller ansatte ved barnehager/skoler finner brukerutstyr eller rusmidler.	Personer etterlater seg brukerutstyr eller rusmidler.	Forsøpling. Økt frykt for stikkskader og inntak.	Fjerne utstyr på forsvarlig måte. Barnehage og skole har rutine for sjekk/rydding av barnehager/skoleplasser. Tilgjengelig telefonnummer for naboer, skoler og barnehager. Lav terskel for å agere på forespørsler fra naboer, brukere av idrettsanlegg, skoler, barnehager. Kommunen kan bidra med rydding av turområder, dersom dette blir nødvendig.	3	3	Middels
	Stikkskader.	Barn, dyr, voksne stikker seg på kanyler på området til barnehager/skoler.	Alvorlig skade kan oppstå. Helsefaglig oppfølging.	Kontakte Bergen legevakt. Medisinsk oppfølging i etterkant av stikkskader.			







BERGEN  
KOMMUNE

# Beskrivelse av botiltaket

- Botiltaket vil bestå av åtte leiligheter med tilknyttet personalbase
- Bemannet med fire miljøterapeuter med helse- og sosialfaglig bakgrunn hverdager fra kl. 07.30-22.00 og to i helgene mellom kl. 10.00-18.00. Erfaringskonsulenter inngår i bemanningen
- Hvilende nattevakt med helse- og sosialfaglig bakgrunn
- I tillegg vektertjeneste på natt og i perioder med behov
  
- Det er felles inngang til bygget, personale hjelper med å regulere besøk
- Samtalerom og møterom like ved hovedinngangen
  
- Beboerne inngår ordinær husleiekontrakt med kommunen



# Beboerne

- Menn og kvinner over 18 år
- Bruker ulike typer rusmidler
- Har funksjonssvikt som følge av alvorlig psykisk lidelse og samtidig pågående bruk av rusmidler
- Kan ha fysiske helseutfordringer
- Flere har mangelfull utdanning og lite erfaring fra arbeidslivet





# Tjenestetilbud

- Vi skal tilby beboerne en god og trygg bolig. Gi økt trivsel.
- Gi tilpassete tjenester med utgangspunkt i beboernes ønsker og behov.
- Miljøpersonalet vil ha en omsorgsrolle, kompetanse på både rusutfordringer og psykisk helse.
- Oppfølgingen er bo-orientert, rehabiliteringsorientert og/eller omsorgsorientert og kan konkret bestå av:
  - opplæring, råd og veiledning knyttet til boforholdet: hvordan holde en bolig, hvordan være en god nabo etc.
  - praktisk bistand/hjelp som f. eks. følge til lege og offentlige kontor, kontakt med huseier, betale regninger, sortere post mm.
  - samarbeid med aktuelle samarbeidspartnere i hjelpeapparatet, deriblant delta i ansvarsgrupper rundt beboerne.





# Vurderinger ved tildeling av bolig

- Aktuelle beboere kartlegges nøye
- Beboersammensetning vektlegges
- Det gjøres konkrete og individuelle vurderinger av hvordan adferd og helsetilstand vil påvirke boforholdet, og forholdet til både personale, medbeboere, omgivelser og nabolag
- De som har tilbaketrunket atferd prioriteres, ikke de med utagerende atferd
- Alle beboerne mottar oppfølgingstjenester



# Erfaringer

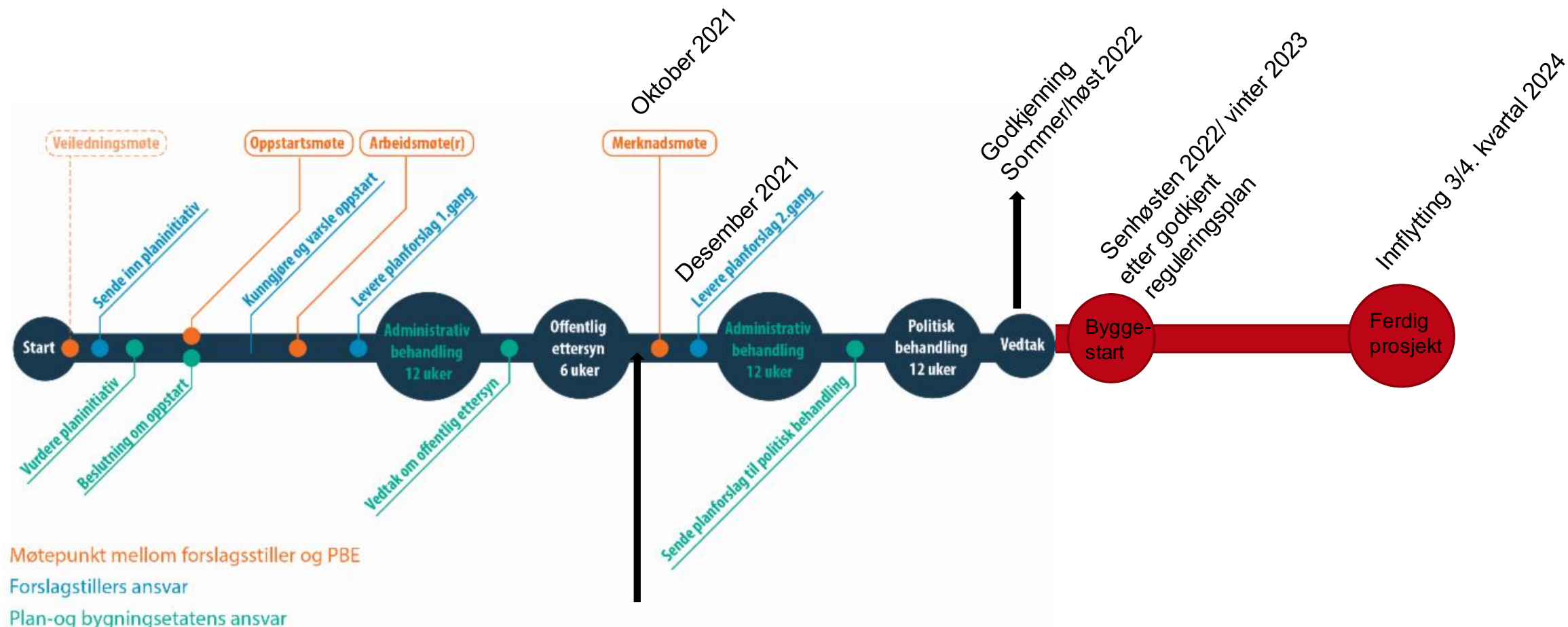
- Vektertjeneste demper konflikter
- Ryddetjenesten ALF(Senter for arbeidslivsforberedelse) bidrar til at det blir mindre forsøpling
- Samarbeid med nærmiljøet
  - Tilgjengelig telefonnummer
  - Nabolagsmøter
- Tett samarbeid mellom kommunen og politiet må vektlegges
- Det oppstår ikke åpne russcener i nærheten av botiltak
- Det jobbes overordnet i Bergen for å unngå ansamlinger av rusavhengige
- Forskning viser at etablerte rusavhengige ikke rekrutterer barn- og unge til rusmiljø
- Beboerne i botilbudene får en bedre tilværelse





# Planprosess, Plan og bygningsetaten

# Fremdrift byggeprosjekt



*Dette er en tentativ fremdriftsplan. Det er fortsatt knyttet usikkerheter til reguleringsplanen og hvor lang tid det tar før den kan sendes til 2. gangs behandling samt hvor lang tid det tar å få planen vedtatt*





## Skisseprosjekt Petedalsmyra

Åtte utleieleiligheter

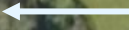
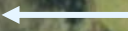
Personalbase som er døgnbemannet















BERGEN  
KOMMUNE

Oversiktsperspektiv fra sørvest

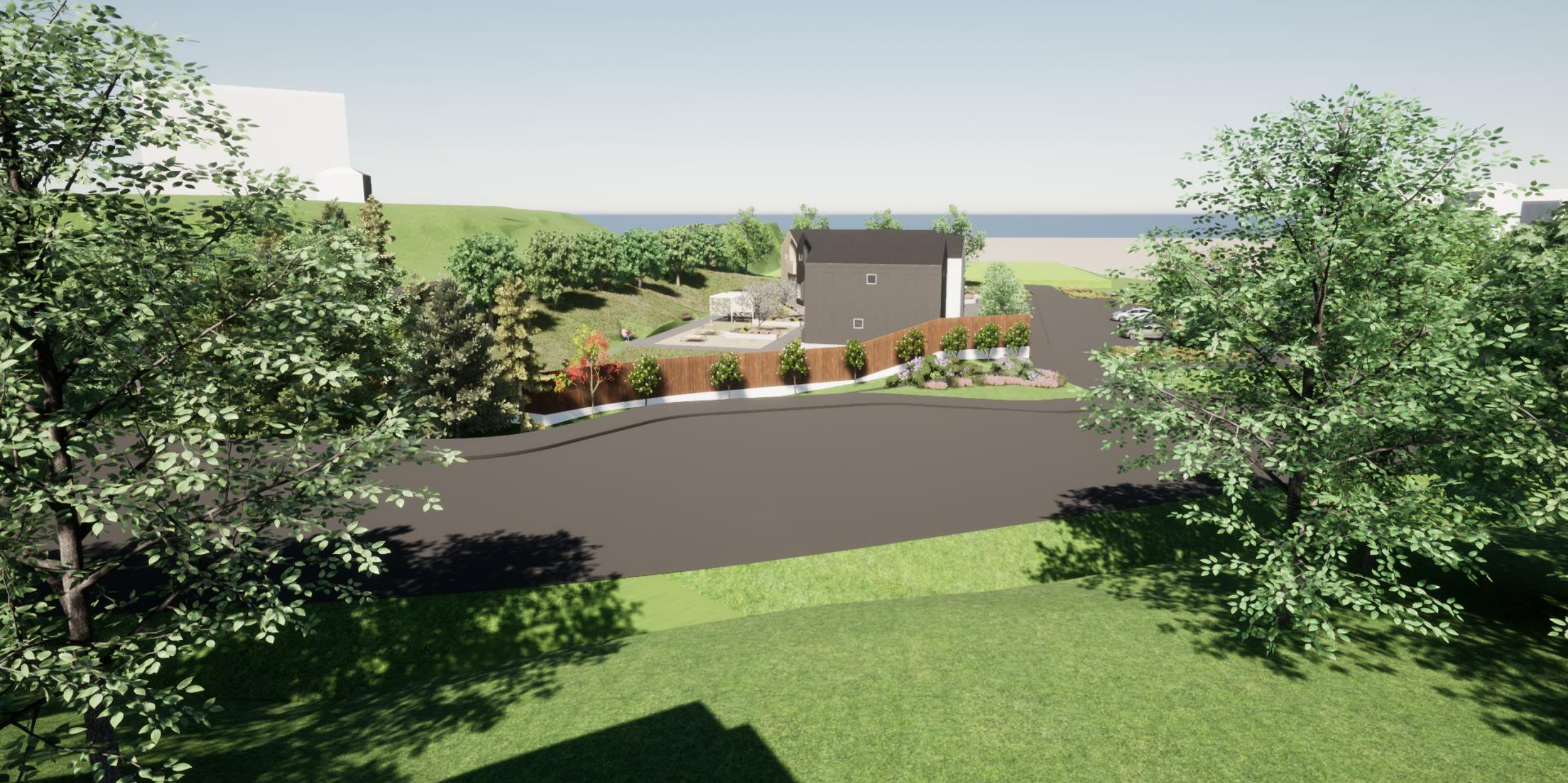




BERGEN  
KOMMUNE

Oversiktsperspektiv fra øst





BERGEN  
KOMMUNE

Perspektiv fra sør





BERGEN  
KOMMUNE

Perspektiv fra fotballbane



# Landskapsplan

## Turveisystemer

Eksisterende turvegsystem opprettholdes og det er overgangsfelt i planet over Sandslåsen.

**Adkomstarealer** inneholder nødvendige funksjoner som parkering, sykkelparkering, renovasjon og gangarealer. Kjørbar adkomst for drift til fotballbanen. Muligheter for sykkelparkering, fotballklubben Gneist. Sykkelparkering for beboere er lokalisert under tak og for de ansatte er dette organisert i egen låsbar bod.

## Busslomme langs Sandslivegen

Med snarvei i nord til fotballbanen.

**Renovasjonsareal** er plassert med nærhet til vei og det er egen lomme tilknyttet vegen som renovasjonsbilen kan stoppe på for tømning.

## Støyskjerm

I vest og i sør.

## Bygget som skjerm til omgivelsene

Byggets plassering er organisert på tomten sånn at den felles utearealer ligger skjermet til i forhold til fotballbanen.







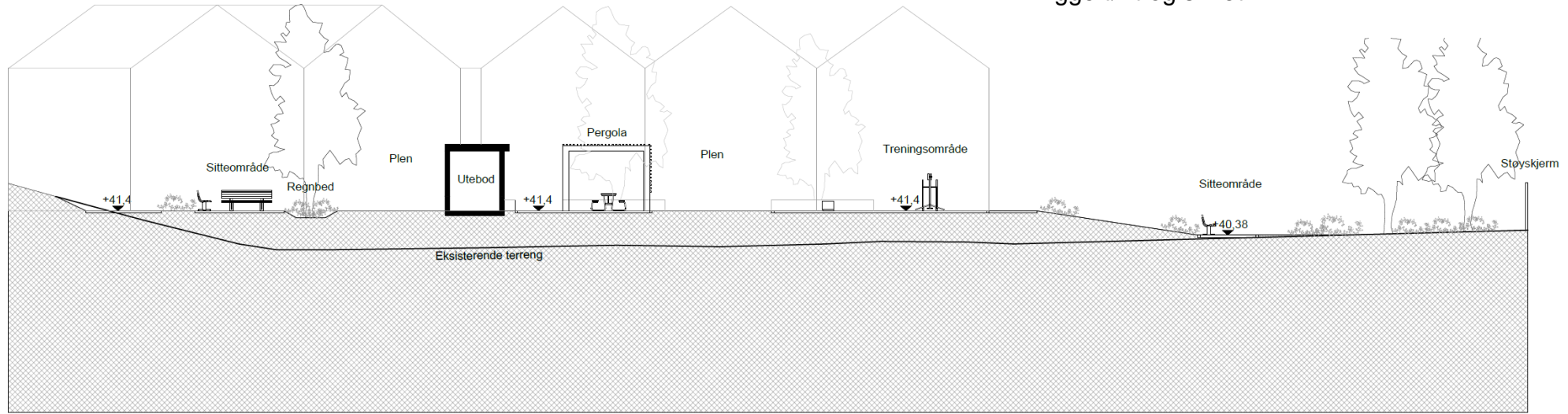
BERGEN  
KOMMUNE

Inngangsparti

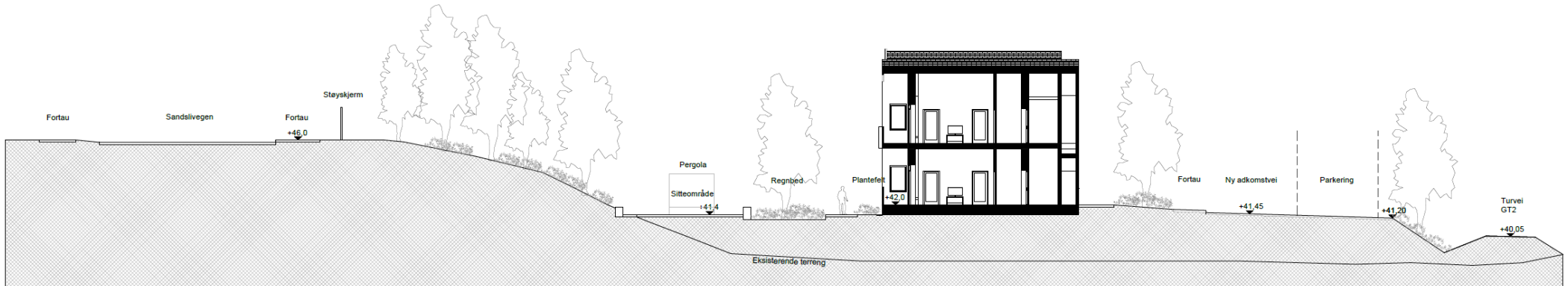


## Flom

Eksisterende terreng fylles opp med 3m for at bygg og uteoppholdsarealer skal ligge tørt og sikret.



SNITT MED OPPRISS  
B-B



SNITT MED OPPRISS  
A-A



BERGEN  
KOMMUNE

Landskapssnitt





BERGEN  
KOMMUNE

- Ruskoordinator i Byrådsavdeling for arbeid, sosial og bolig
  - Marit Sagen Grung E-post: [maritsagen.grung@bergen.kommune.no](mailto:maritsagen.grung@bergen.kommune.no)
  
- Barn- og unges representant
  - Endre Buanes. E-post: [endre.buanes@bergen.kommune.no](mailto:endre.buanes@bergen.kommune.no)





# Vel møtt til befaringen i morgen!

- Tidspunkt: 6. oktober 2021 kl. 17.30-19.00
- Oppmøte på tomten nedenfor fotballbanen

- Takk for møtet!

