



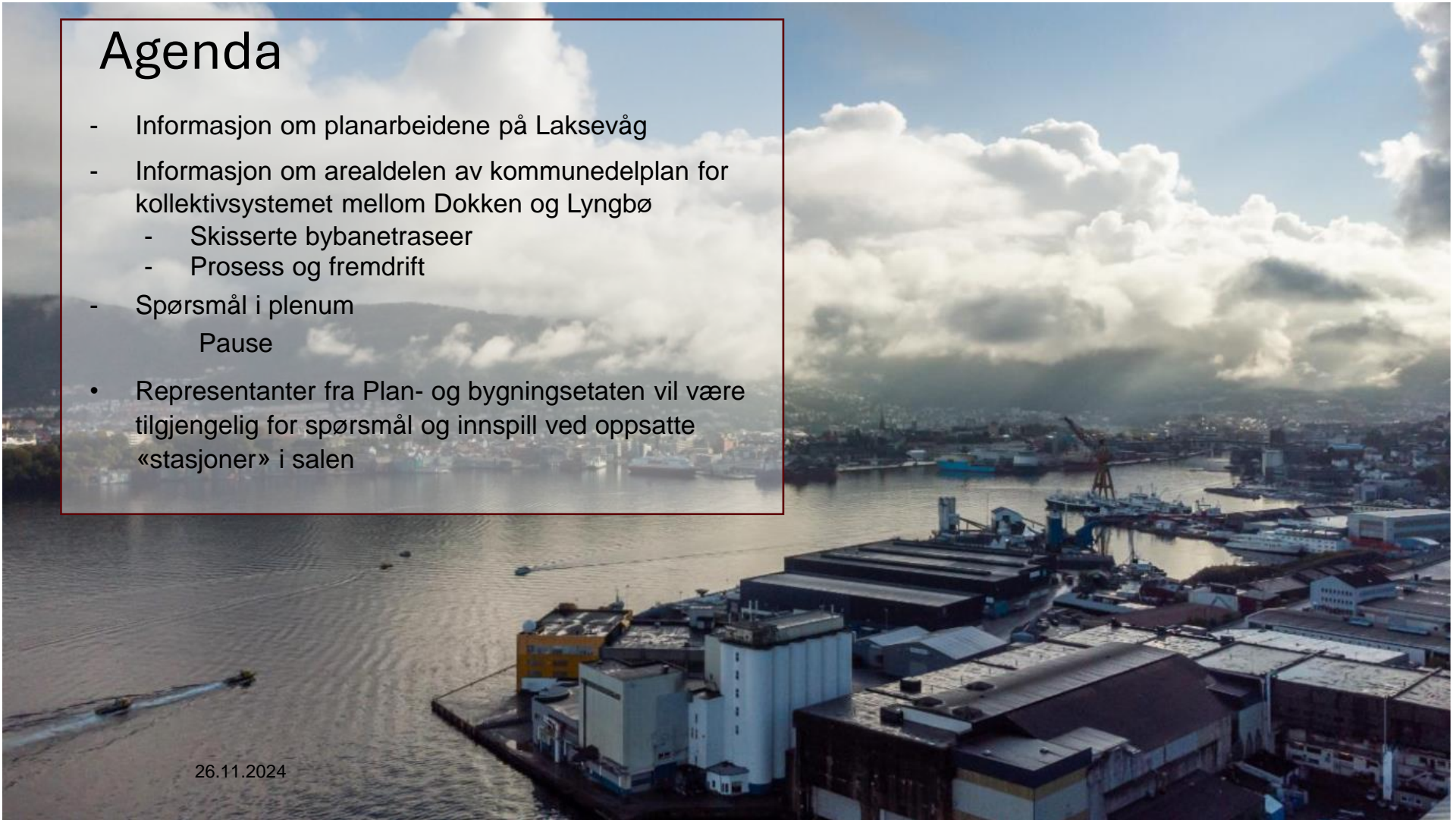
BERGEN KOMMUNE

Informasjonsmøte om planarbeidet rundt Puddefjorden

26.11.2024

Agenda

- Informasjon om planarbeidene på Laksevåg
- Informasjon om arealdelen av kommunedelplan for kollektivsystemet mellom Dokken og Lyngbø
 - Skisserte bybanetraseer
 - Prosess og fremdrift
- Spørsmål i plenum
 - Pause
- Representanter fra Plan- og bygningsetaten vil være tilgjengelig for spørsmål og innspill ved oppsatte «stasjoner» i salen



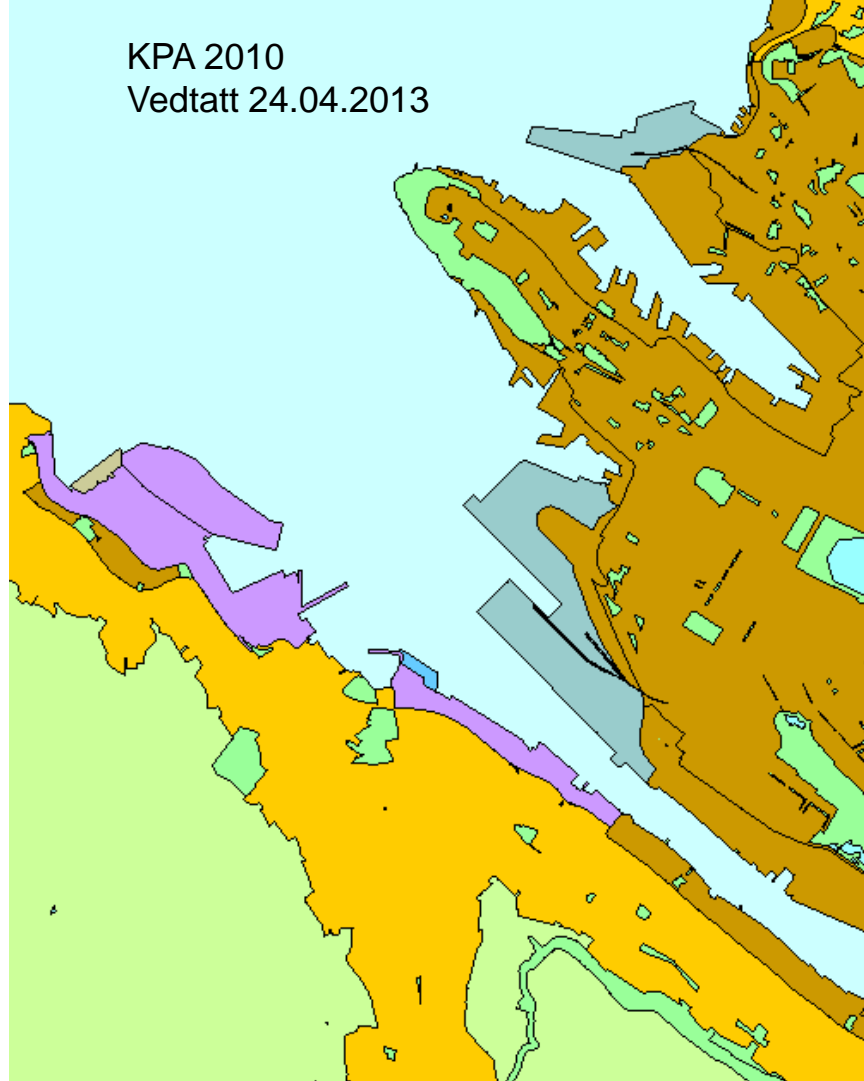


Hva skjer på Laksevåg – kort om pågående planprosesser

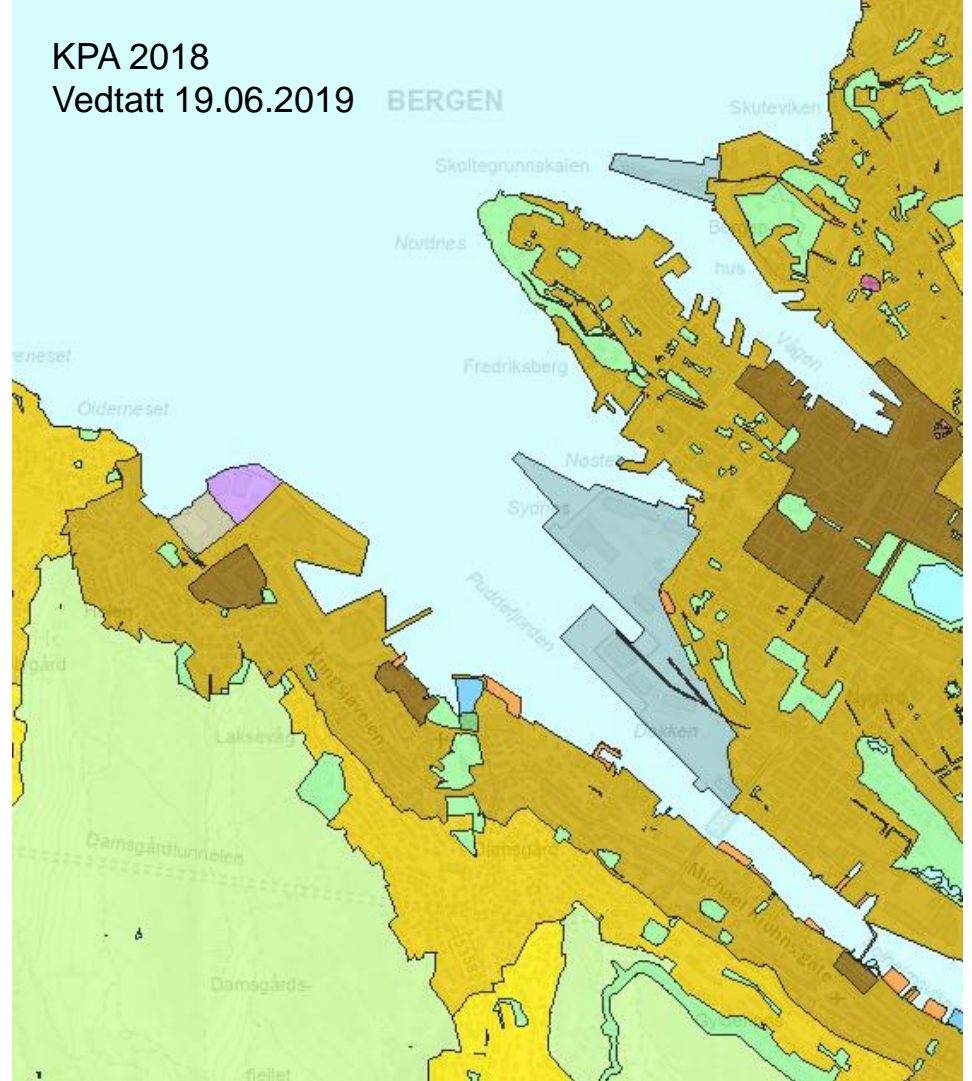
[Bergen kommune - Byutvikling rundt Puddefjorden – Laksevåg og Dokken](#)



KPA 2010
Vedtatt 24.04.2013



KPA 2018
Vedtatt 19.06.2019



Strategisk planprogram Laksevåg

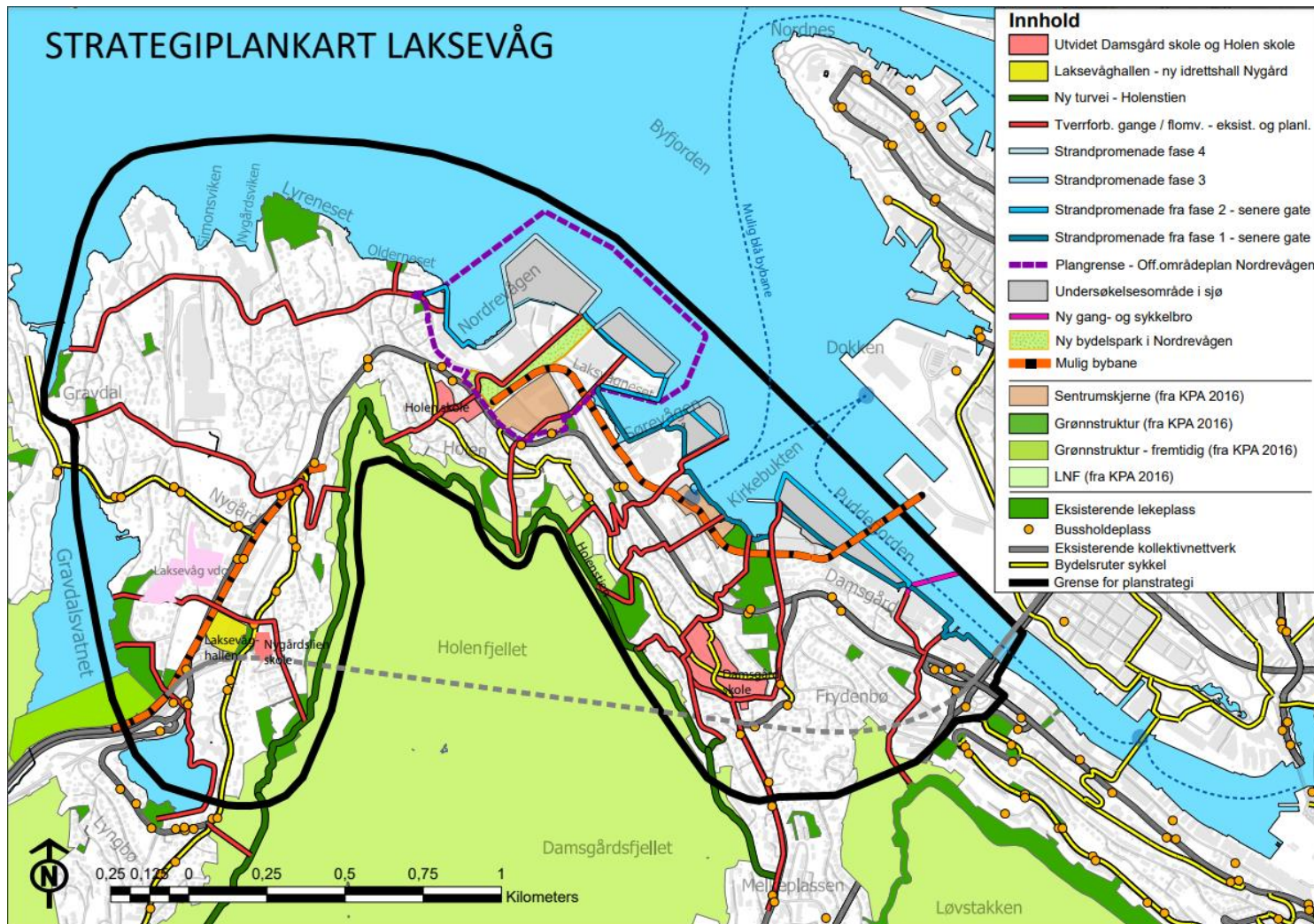
Vedtatt 23.10.2019

Visjonen for utvikling i området er:

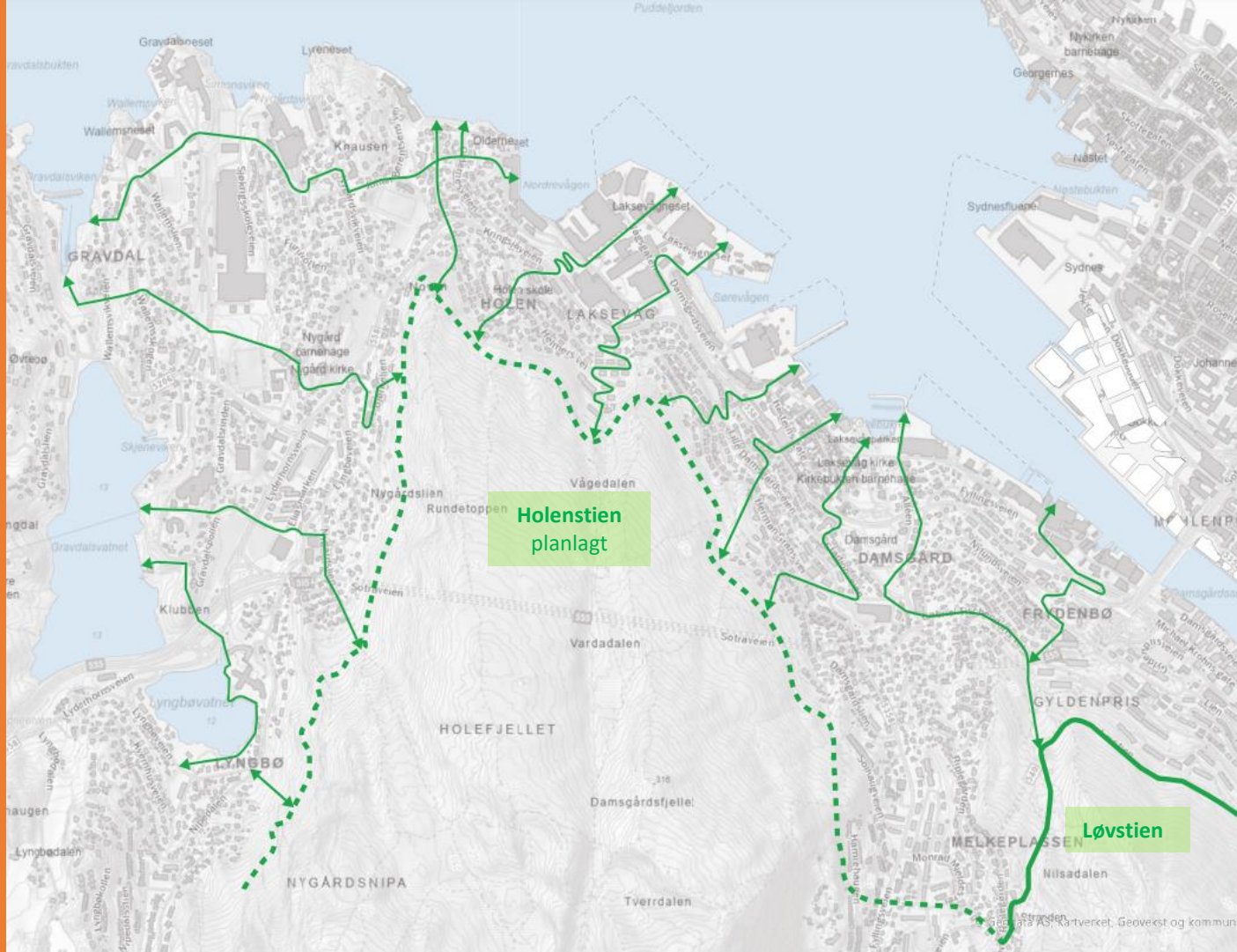
Levende lokalsamfunn med mangfold og trivsel.

Hovedmålet for utviklingen i området er:

Utviklingen på Laksevåg skal være bærekraftig, identitetsskapende og gi bedre levekår.



Viktige
gangforbindelser
fra fjord til fjell



Sjøfrontstrategi

Vedtatt 28.04.2021

Lyreneset

Nordre-
vågen

Serevågen

Dokken

Næstet

Kirke-
bukten

Puddefor-
tjenn

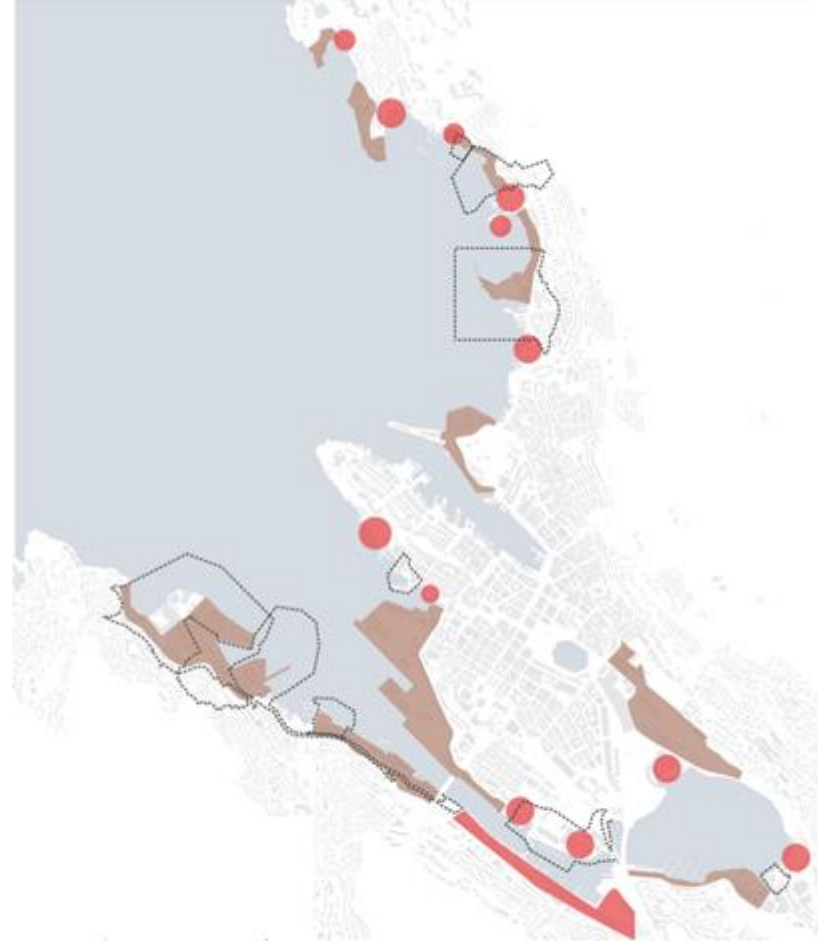
Vågen

Skute-
viken

Skutebrunnskaiaen

Tegnforklaring

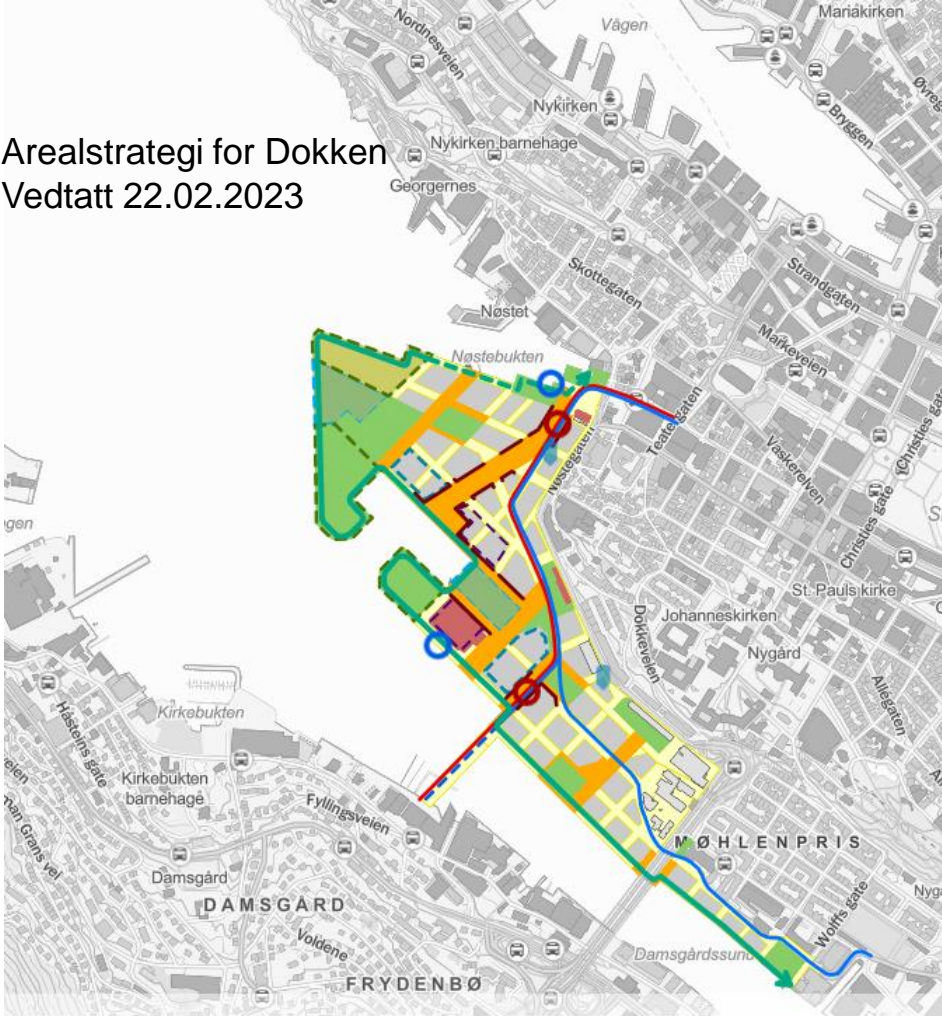
- Sjøpromenade
- Byrom - del av sjøpromenade
- Mulig forlengelse av sjøpromenade - mot friområde
- ISPS-gjerde - tidvis avstengt område
- Tverrforbinding
- Bybåt
- Bysjøgrense
- Friområde
- Aktivitetsflate rekreativ aktivitet
- Utfyllinger KDP Bergen havn og SPP Laksevåg
- Sjøkontakt / bade plass
- Tilrettelagt bade plass
- Eksisterende dypvannskai (> 8 m dybde)



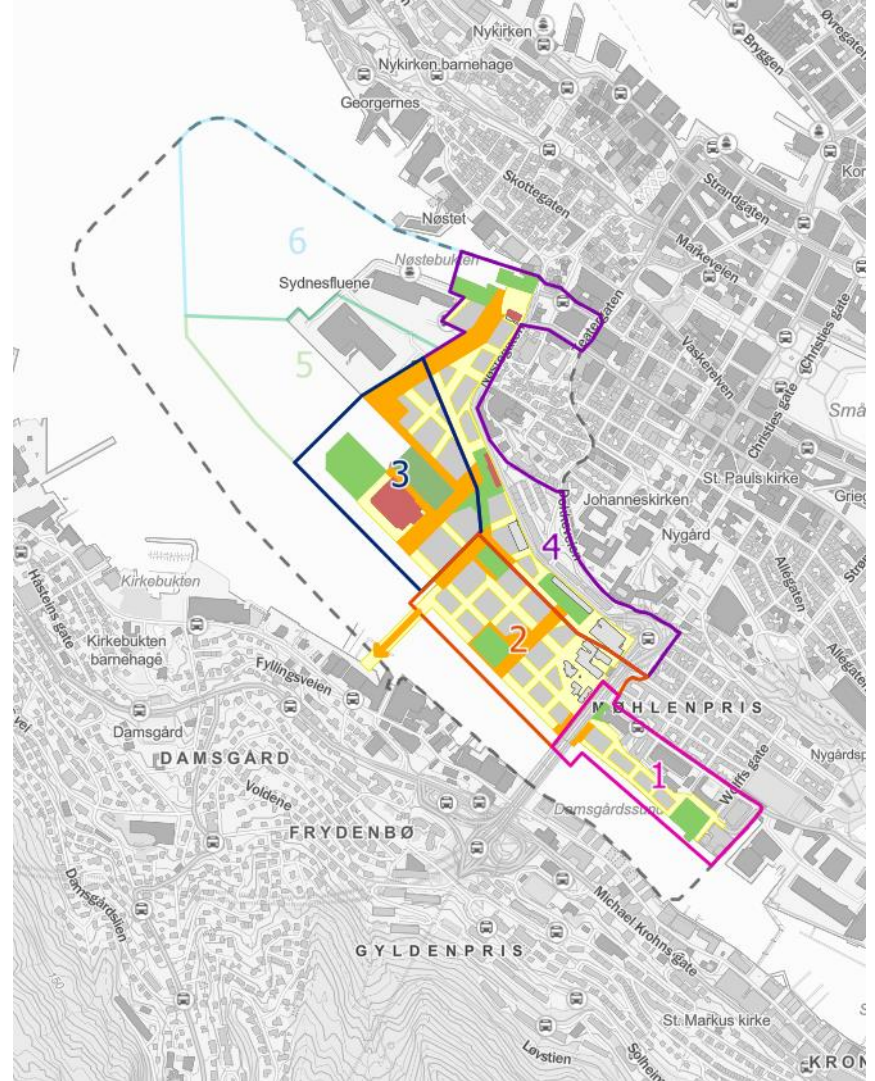
Tegnforklaring

- Transformert område
- Pågående planarbeid
- Nåværende nærings-/havneområder hvor KPA åpner for transformasjon

Arealstrategi for Dokken Vedtatt 22.02.2023

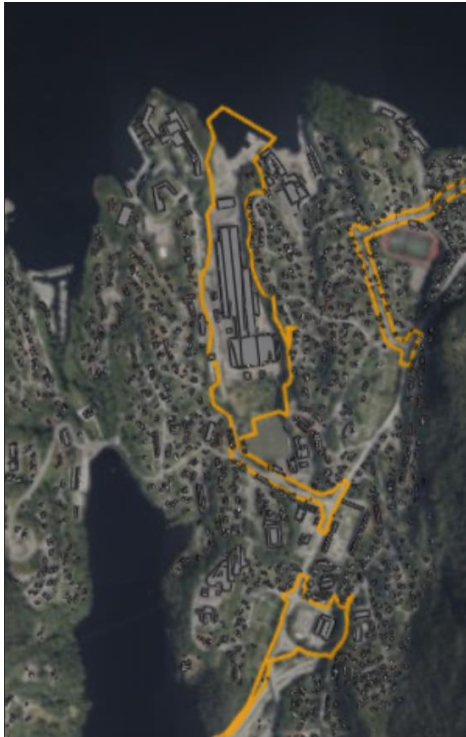


Dokken Arealstrategi



Pågående planprosesser på Laksevåg

Viktig å koordinere felles interesser som kan tjene hele området



Laksevåg er høyt prioritert

- I Klosterhage-erklæringen fremgår det at *Tempoet må opp i store byutviklingsområder som Mindemyren, Arna, Nygårdstangen, Laksevåg og Dokken.*
- Videre fremgår det at Byrådet vil *Avklare kollektivtrase på Laksevåg, slik at byutviklingen kan komme i gang.*
- I vedtak av kommunedelplan for kollektivsystem mellom Bergen sentrum og Bergen vest fremgår det at *Bystyrer ber om at det legges til rette for god medvirkning med aktiv involvering av grunneiere på Laksevåg.*
- I vårt årsoppdrag fra kommunaldirektøren har vi blitt bedt om å prioritere områdereguleringene på Laksevåg særlig høyt. PBE kommer til å legge inn mye av sine ressurser på planleggingen av Laksevåg i årene framover.



Koordinering mellom ulike plannivå – Puddefjorden United

1 KDP + 3 Områdereguleringsplaner + 4 private planer på Laksevåg og
2 på Dokken som må samordnes

Hva er avhengighetene mellom dem?

Hvordan jobbe med fremdrift slik at alle kjenner forutsetninger og pågående
avklaringer, felles oppgaver, sine egne oppgaver og fremdrift?

Vi skal jobbe i ulike plannivå parallelt. Dette byr på muligheter
som må gripes og utfordringer som må håndteres.



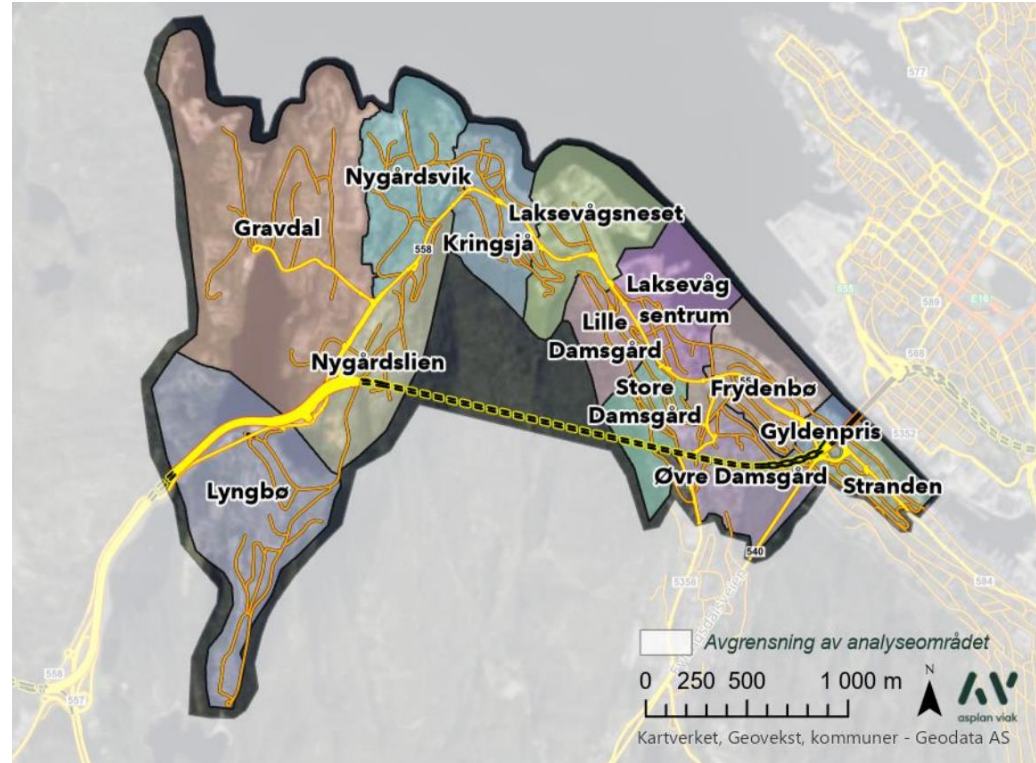
Fellesoppgaver for planene i Puddefjorden United

- Bro (er) over Puddefjorden - en eller to broer, seilingshøyde
- Overordnet mobilitetsplan - prinsipper
- Gang- og sykkeltilrettelegging på Laksevåg
- Næringsvurdering og bruk av kaier
- Etappevis utbygging
- Utfylling - Landskap og kulturmiljø - visuelle konsekvenser
- Kapasitet bybåt
- Overordnet prinsipp for teknisk infrastruktur – midlertidig og fremtidig situasjon
- Havnivåstigning og stormflo - kotenivå for fremtidig bebyggelse og infrastruktur
- Sosial infrastruktur - fremtidige behov



Trafikkanalyse Laksevåg Lyngbø

- Det er gjort en trafikkanalyse for Laksevåg i 2024
- Grunnlag for videre arbeid
- Kan leses i sin helhet på kommunens hjemmesider



Trafikkanalyse hovedfunn

- Mye trafikk på dårlig vegnett
- Gyldenpriskrysset er sterkt belastet
- Dagens vegnett tåler ikke full utbygging
- Oppgradering av kryss løser noen problem
- Topografien gir begrensninger
- Det er ikke funnet realistiske fysiske tiltak i vegnettet som kan løse alle kapasitetsproblemene
- Gang- og sykkelnettet må oppgraderes



Overordnet mobilitetsplan for Laksevåg – pågående arbeid

Mål:

Den overordnede mobilitetsplanen skal:

- vise tiltak og avhengigheter
- foreslå prinsipper for sykkel, gange, kollektiv, øvrig trafikk og parkering for byutviklingsområdene og infrastrukturen på Laksevåg
- sikre en bærekraftig byutvikling og et attraktivt byliv



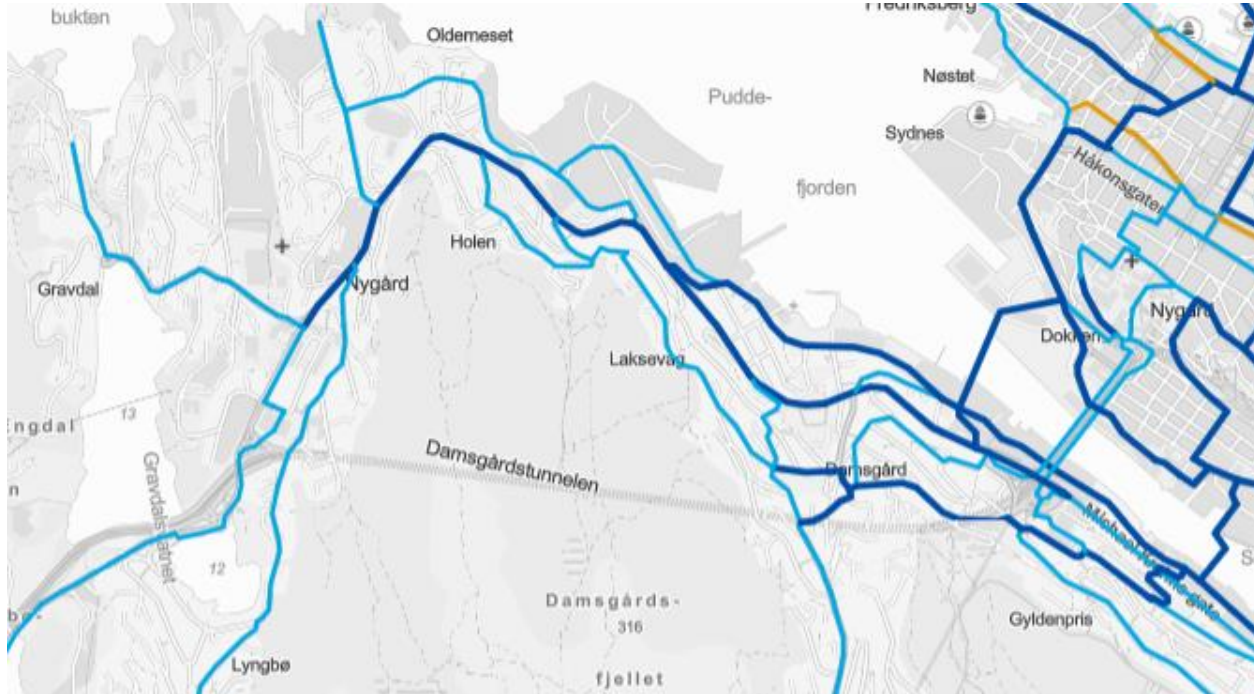
Prinsipper for utforming gange og byrom

- Det skal være attraktivt og sikkert å gå i Bergen, og flere skal gå mer
- Skape den gode byen
- Gangavstand mellom hverdagens gjøremål
- Gangnett med «kvartalsstruktur»; gangveier, fortau, tverrforbindelser, strandpromenade mm., med gode koblinger
- Gange til kollektivholdeplasser

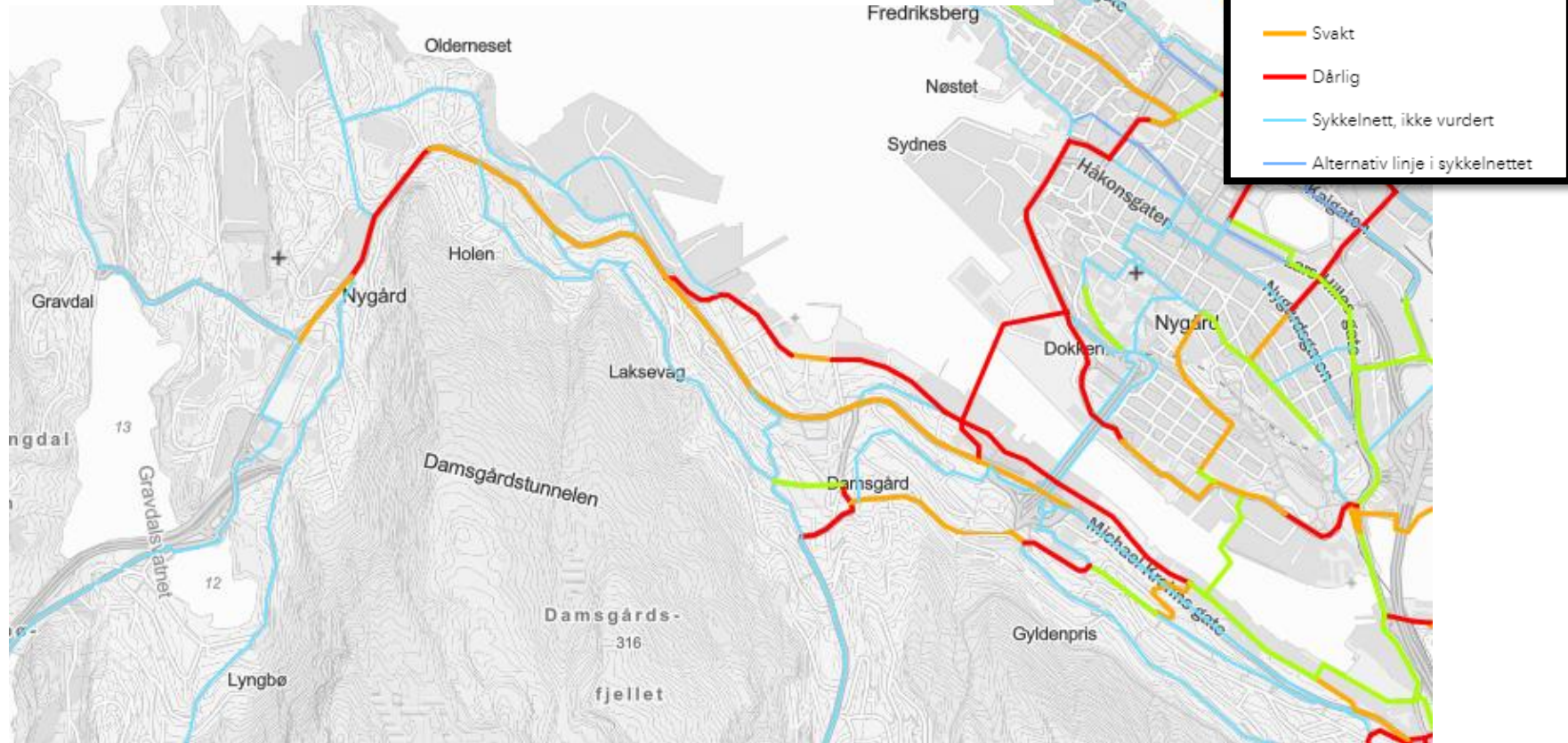


Sykelstrategi for Bergen 2020-2030 (vedtatt 2020)

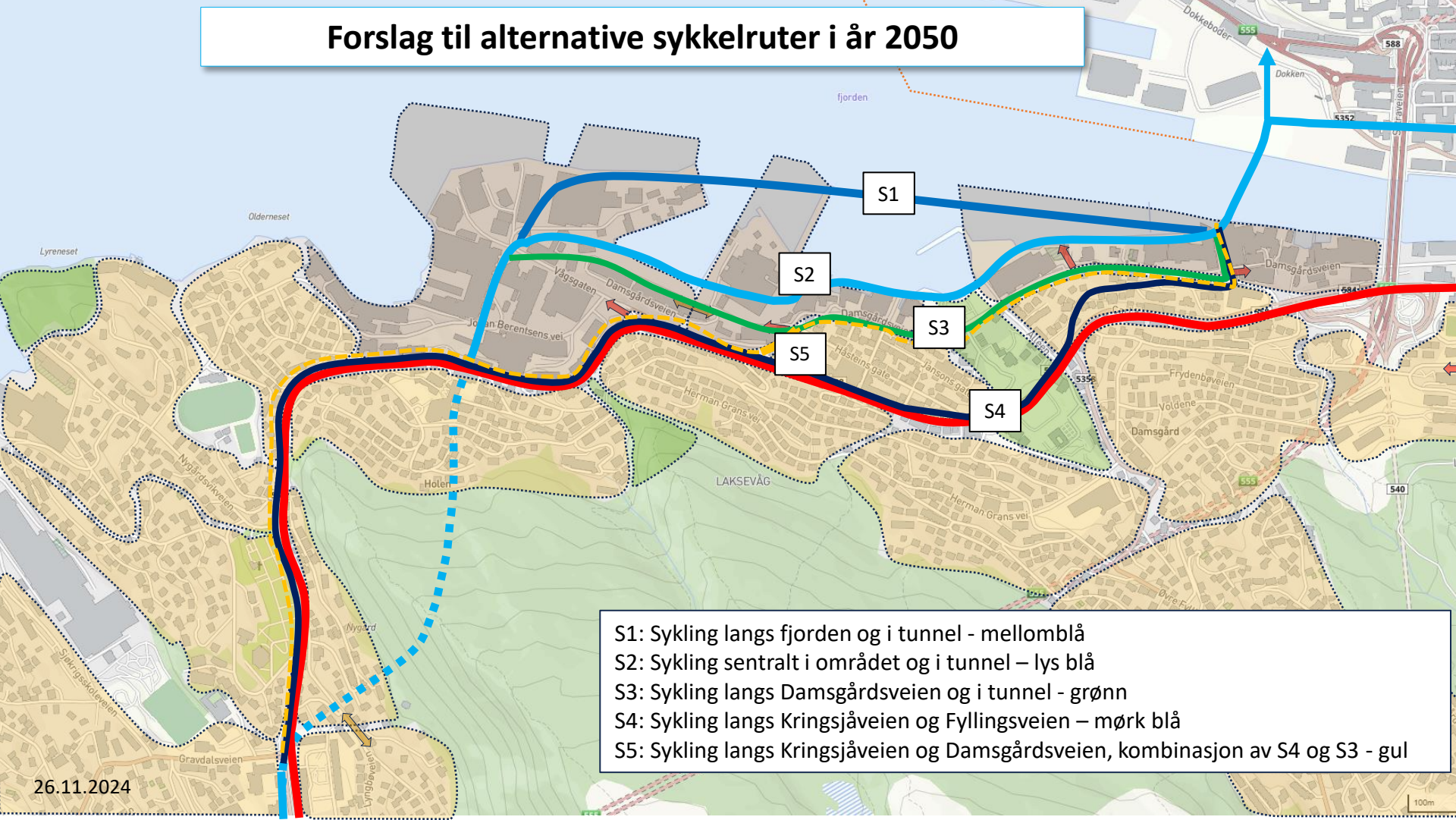
– viser ruter på tre nivåer gjennom Laksevåg



Sykkelnett – vurdering av dagens situasjon



Forslag til alternative sykkelruter i år 2050



Prinsipp parkering i byutviklingsområdene

Felles parkeringsanlegg med noe gåavstand, som grunnlag for å redusere trafikkbelastningen og stimulere til endret reisemiddelfordeling kan gi:

- Færre tiltak i veg- og gatenettet
- Spare trafikk- og parkeringsareal
- Mindre støy/støv
- Tryggere og mer attraktive områder fremmer trivsel

Mulige prinsipp for parkeringsstruktur og fellesanlegg i byutviklingsområdene drøftes med utbyggere



Vurderer to hovedgrep for trafikksystem for bil

1. Gjennomkjøring i Damsgårdsveien
2. Stengt for gjennomkjøring i Damsgårdsveien (Kirkebukten)



